

**REPUBLIQUE FRANÇAISE**

**Commune : COMMUNE DE CHAMANT (M57) (1)**

AGREGE AU BUDGET PRINCIPAL DE (2)

Numéro SIRET : 21600137000016

POSTE COMPTABLE : Centre des finances publiques DE SENLIS BANLIEUE

**M. 57**

**Budget primitif**

**Voté par nature**

BUDGET : MAIRIE DE CHAMANT COMMUNE (3)

ANNEE 2024

(1) Indiquer soit le nom de la collectivité, soit le libellé de l'établissement, soit le nom du syndicat mixte relevant de l'article L. 5721-2 du CGCT.

(2) A compléter s'il s'agit d'un budget annexe.

(3) Indiquer le budget concerné : budget principal ou libellé du budget annexe.



# Sommaire

## I - Informations générales

A - Informations statistiques, fiscales et financières	4
B - Modalités de vote du budget	5
C1 - Exécution du budget de l'exercice précédent - Résultats	6
C2 - Exécution du budget de l'exercice précédent - RAR Dépenses	7
C3 - Exécution du budget de l'exercice précédent - RAR Recettes	8

## II - Présentation générale du budget

A - Vue d'ensemble - Vote et reports	9
B1 - Présentation des AP votées (collectivités de plus de 3500 habitants) (1)	Sans Objet
B2 - Présentation des AE votées (collectivités de plus de 3500 habitants) (1)	Sans Objet
C1 - Equilibre financier du budget - Investissement	10
C2 - Equilibre financier du budget - Fonctionnement	13
D1 - Balance générale - Dépenses	15
D2 - Balance générale - Recettes	17

## III - Vote du budget

A - Section d'investissement - Vue d'ensemble	19
A1 - Section d'investissement - Dépenses - Détail par article	23
A2.1 - Section d'investissement - Dépenses - Vue d'ensemble des opérations d'équipement	25
A2.2 - Section d'investissement - Dépenses - Détail des opérations d'équipement gérées en AP	26
A2.3 - Section d'investissement - Dépenses - Détail des opérations d'équipement gérées hors AP	27
A3 - Section d'investissement - Recettes - Détail par article	42
B - Section de fonctionnement - Vue d'ensemble	44
B1 - Section de fonctionnement - Dépenses - Détail par article	47
B2 - Section de fonctionnement - Recettes - Détail par article	50

## IV - Annexes

### A - Présentation croisée

A1 - Section d'investissement - Vue d'ensemble	Sans Objet
A1.01 - Opérations non ventilables	Sans Objet
A1.900 - Fonction 0 - Services généraux	Sans Objet
A1.900-5 - Fonction 0-5 - Gestion des fonds européens	Sans Objet
A1.901 - Fonction 1 - Sécurité	Sans Objet
A1.902 - Fonction 2 - Enseignement, formation professionnelle et apprentissage	Sans Objet
A1.903 - Fonction 3 - Culture, vie sociale, jeunesse, sports et loisirs	Sans Objet
A1.904 - Fonction 4 - Santé et action sociale (hors RSA)	Sans Objet
A1.904-4 - Fonction 4-4 - RSA	Sans Objet
A1.905 - Fonction 5 - Aménagement des territoires et habitat	Sans Objet
A1.906 - Fonction 6 - Action économique	Sans Objet
A1.907 - Fonction 7 - Environnement	Sans Objet
A1.908 - Fonction 8 - Transports	Sans Objet
A2 - Section de fonctionnement - Vue d'ensemble	Sans Objet
A2.01 - Opérations non ventilables	Sans Objet
A2.930 - Fonction 0 - Services généraux	Sans Objet
A2.930-5 - Fonction 0-5 - Gestion des fonds européens	Sans Objet
A2.931 - Fonction 1 - Sécurité	Sans Objet
A2.932 - Fonction 2 - Enseignement, formation professionnelle et apprentissage	Sans Objet
A2.933 - Fonction 3 - Culture, vie sociale, jeunesse, sports et loisirs	Sans Objet
A2.934 - Fonction 4 - Santé et action sociale (hors APA et RSA/Régularisation de RMI)	Sans Objet
A2.934-3 - Fonction 4-3 - APA	Sans Objet
A2.934-4 - Fonction 4-4 - RSA/Régularisation de RMI	Sans Objet
A2.935 - Fonction 5 - Aménagement des territoires et habitat	Sans Objet
A2.936 - Fonction 6 - Action économique	Sans Objet
A2.937 - Fonction 7 - Environnement	Sans Objet
A2.938 - Fonction 8 - Transports	Sans Objet

### B - Annexes patrimoniales

B1.1 - Etat de la dette - Détail des crédits de trésorerie	Sans Objet
B1.2 - Etat de la dette - Répartition par nature de dette	Sans Objet
B1.3 - Etat de la dette - Répartition par structure de taux	Sans Objet
B1.4 - Etat de la dette - Typologie de la répartition de l'encours	Sans Objet
B1.5 - Etat de la dette - Détail des opérations de couverture	Sans Objet



B1.6 - Etat de la dette - Dette pour financer l'emprunt d'un autre organisme	Sans Objet
B1.7 - Etat de la dette - Autres dettes	Sans Objet
B2 - Méthodes utilisées pour les amortissements	Sans Objet
B3.1 - Etat des provisions constituées	Sans Objet
B3.2 - Etalement des provisions	Sans Objet
B4 - Etat des charges transférées	Sans Objet
B5 - Détail des chapitres d'opérations pour comptes de tiers	Sans Objet
B6 - Prêts	Sans Objet
B7.1 - Etat synthétique des engagements donnés	Sans Objet
B7.2 - Etat synthétique des engagements reçus	Sans Objet
B7.3 - Etat des emprunts garantis	Sans Objet
B7.4 - Calcul du ratio d'endettement relatif aux emprunts garantis	Sans Objet
B7.5 - Etat des contrats de crédit-bail	Sans Objet
B7.6 - Etat des marchés de partenariat	Sans Objet
B7.7 - Etat des recettes grevées d'affectation spéciale	Sans Objet
B7.8 - Autres engagements donnés	Sans Objet
B7.9 - Autres engagements reçus	Sans Objet
B8 - Subventions versées	Sans Objet
B9 - Etat du personnel	52
B10 - Liste des organismes dans lesquels la collectivité a pris un engagement financier	Sans Objet
B11.1 - Liste des organismes de regroupement	Sans Objet
B11.2 - Liste des établissements publics créés	Sans Objet
B11.3 - Liste des services individualisés dans un budget annexe	Sans Objet
<b>C - Annexes budgétaires</b>	
C1.1 - Equilibre budgétaire	55
C1.2 - Equilibre budgétaire - Dépenses	56
C1.3 - Equilibre budgétaire - Recettes	57
C2.1 - Etat des autorisations de programme et des crédits de paiement afférents (collectivités de moins de 3 500 habitants)	Sans Objet
C2.2 - Etat des autorisations d'engagement et des crédits de paiement afférents (collectivités de moins de 3 500 habitants)	Sans Objet
<b>D - Autres éléments d'information</b>	
D1 - Liste des services assujettis à la TVA et non érigés en budget annexe	Sans Objet
D2.1 - Services ferroviaires régionaux des voyageurs - Volet 1 : Budget	Sans Objet
D2.2 - Services ferroviaires régionaux des voyageurs - Volet 2 : Compte d'exploitation	Sans Objet
D3 - Décisions en matière de taux	58
D4.1 - Etats de la répartition de la TEOM - Investissement	Sans Objet
D4.2 - Etats de la répartition de la TEOM - Fonctionnement	Sans Objet
D5.1 - Etats des dépenses et recettes des services d'eau et d'assainissement - Fonctionnement (2)	Sans Objet
D5.2 - Etats des dépenses et recettes des services d'eau et d'assainissement - Investissement (2)	Sans Objet
<b>V - Arrêté et signatures</b>	
A - Arrêté et signatures	59

Préciser, pour chaque annexe, si l'état est joint ou sans objet.

Dans l'ensemble des tableaux, les cases grisées ne doivent pas être remplies.

Conformément à l'instruction budgétaire et comptable, il convient de mentionner que :

dans la présentation croisée, la rubrique fonctionnelle 01 – Opérations non ventilables comprend les impôts et taxes non affectés, les dotations et participations, la dette et les opérations financières, les opérations patrimoniales en investissement, les frais de fonctionnement des groupes d'élus en fonctionnement ;  
*les opérations d'ordre doivent figurer en italique.*

(1) A utiliser également par les collectivités de moins de 3500 habitants qui mobiliseraient des AP-AE régies par l'article L.5217-10-7 du CGCT après avoir adopté un règlement budgétaire et financier conformément à l'article L. 5217-10-9. Si la collectivité opte pour ce régime, la collectivité ne renseigne pas les annexes C2.1 et C2.2 de la partie IV « Annexes ». Les projets de dotations d'AP-AE inscrits sur les annexes B1 et B2 de la partie II apparaissent alors dans les états de la partie III « Vote du budget », sinon les montants dans les champs AP-AE sont par convention de 0.

(2) Cet état ne peut être produit que par les communes dont la population est inférieure à 500 habitants et qui gèrent les services de distribution de l'eau potable et d'assainissement sous forme de régie simple sans budget annexe (art. L. 2221-11 du CGCT)

## I – INFORMATIONS GENERALES

### INFORMATIONS STATISTIQUES, FISCALES ET FINANCIERES

#### Informations statistiques

	Valeurs
Population totale	1025

#### Informations fiscales (N-2)

	Collectivité
Indicateur de ressources fiscales ou potentiel fiscal par habitant (1)	0

#### Informations financières – ratios

	Valeurs
1 Dépenses réelles de fonctionnement / population	1958.15
2 Recettes réelles de fonctionnement / population	1914.85
3 Dépenses d'équipement brut / population	415.82
4 Encours de dette / population (2) (3)	0
5 DGF / population	7.8
6 Dépenses de personnel / dépenses réelles de fonctionnement (4)	21.95 %
7 Dépenses réelles de fonctionnement et remboursement annuel de la dette en capital / recettes réelles de fonctionnement (4)	102.2612 %
8 Dépenses d'équipement brut / recettes réelles de fonctionnement	21.72 %
9 Encours de la dette / recettes réelles de fonctionnement (2) (3) (4)	0 %
10 Epargne brute / recettes réelles de fonctionnement (2) (4)	-12.99 %

(1) A renseigner selon les dispositions législatives et réglementaires applicables à la collectivité. Informations comprises dans la fiche de répartition de la DGF de l'exercice N-1, établie sur la base des informations N-2 (transmise par les services préfectoraux).

(2) Les ratios s'appuyant sur l'encours de la dette se calculent à partir du montant de la dette au 1<sup>er</sup> janvier N.

(3) L'encours de dette doit comprendre les avances remboursables consenties au titre de l'article 25 de la loi n° 2020-935 du 30 juillet 2020 de finances rectificative pour 2020, portant attribution des avances remboursables sur les recettes fiscales prévues aux articles 1594 A et 1595 du code général des impôts

(4) Pour les syndicats mixtes, seules ces données sont à renseigner.



## I – INFORMATIONS GENERALES

### MODALITES DE VOTE DU BUDGET

I – L'assemblée délibérante décide de voter le présent budget :

- au niveau du chapitre (1) pour la section d'investissement ;
- au niveau du chapitre (1) pour la section de fonctionnement ;
- avec (2) vote formel sur les chapitres « opérations d'équipement » ;
- sans (2) vote formel sur chacun des chapitres.

La liste des articles spécialisés sur lesquels l'ordonnateur ne peut procéder à des virements d'article à article est la suivante :

II – En l'absence de mention au paragraphe I ci-dessus, le budget est réputé voté par chapitre, sans vote formel sur chacun des chapitres, en fonctionnement et en investissement sans vote formel pour les chapitres « opération d'équipement ».

III – Conformément à l'article L. 5217-10-6 du CGCT, l'assemblée délibérante autorise le président à opérer des virements de crédits de paiement de chapitre à chapitre, à l'exclusion des crédits relatifs aux dépenses de personnel, dans les limites suivantes (3) :

- Fonctionnement : 0 %
- Investissement : 0%

IV – En l'absence de mention au paragraphe III ci-dessus, le président est réputé ne pas avoir reçu l'autorisation de l'assemblée délibérante de pratiquer des virements de crédits de paiement de chapitre à chapitre.

V – Les provisions sont semi-budgétaires (4).

VI – La comparaison s'effectue par rapport au budget primitif (5) de l'exercice précédent.

VII – Le présent budget a été voté avec reprise des résultats de l'exercice N-1 après le vote du compte administratif (6).

(1) A compléter par « du chapitre » ou « de l'article ».

(2) Indiquer « avec » ou « sans ».

(3) Au maximum dans la limite de 7,5% des dépenses réelles de chaque section.

(4) A compléter par un seul des deux choix suivants, selon les dispositions législatives et réglementaires applicables à la collectivité :

- semi budgétaire ;

- budgétaire par délibération N°... du ...

(5) Indiquer « primitif » ou « cumulé ». Budget cumulé = BP + BS + DM.

(6) A compléter par un seul des trois choix suivants :

- sans reprise des résultats de l'exercice N-1 ;

- avec reprise des résultats de l'exercice N-1 après le vote du compte administratif ;

- avec reprise anticipée des résultats de l'exercice N-1.

S2LO

## I – INFORMATIONS GENERALES

### EXECUTION DU BUDGET DE L'EXERCICE PRECEDENT – RESULTATS (1)

	RESULTAT DE L'EXERCICE N-1			
	Dépenses	Recettes	Solde d'exécution ou résultat reporté	Résultat ou solde (A) (2)
<b>TOTAL DU BUDGET</b>	0,00	0,00	534 235,32	A1
<b>Investissement</b>	0,00	0,00	(3) 149 248,12	A2
<b>Fonctionnement</b>	0,00	0,00	(4) 384 987,20	A3

	RESTES A REALISER N-1			
	Dépenses	Recettes		Solde (B)
<b>TOTAL des RAR</b>	I + II	1 120 700,00	III + IV	326 000,00
<b>Investissement</b>	I	1 120 700,00	III	326 000,00
<b>Fonctionnement</b>	II	0,00	IV	0,00

RESULTAT CUMULE = (A) + (B) (5)		
<b>TOTAL</b>	<b>A1 + B1</b>	-260 464,68
<b>Investissement</b>	<b>A2 + B2</b>	-645 451,88
<b>Fonctionnement</b>	<b>A3 + B3</b>	384 987,20

(1) État à compléter uniquement en cas de reprise des résultats de l'exercice N-1 après le vote du compte administratif ou en cas de reprise anticipée des résultats de l'exercice N-1.

(2) Indiquer le signe – si dépenses > recettes, et + si recettes > dépenses.

(3) Solde d'exécution de N-2 reporté sur la ligne budgétaire 001 du compte administratif N-1. Indiquer le signe – si dépenses > recettes, et + si recettes > dépenses.

(4) Résultat de fonctionnement reporté sur la ligne budgétaire 002 du compte administratif N-1. Indiquer le signe – si déficitaire, et + si excédentaire.

(5) Indiquer le signe – si déficit et + si excédent.

## I – INFORMATIONS GENERALES

### EXECUTION DU BUDGET DE L'EXERCICE PRECEDENT – RAR DEPENSES

#### DETAIL DES RESTES A REALISER N-1 EN DEPENSES (1)

Chap. / art. (2)	Libellé	Dépenses engagées non mandatées
<b>SECTION D'INVESTISSEMENT – TOTAL</b>		(I) <b>1 120 700,00</b>
018	RSA	0,00
10	Dotations, fonds divers et réserves	0,00
13	Subventions d'investissement (3)	0,00
16	Emprunts et dettes assimilées	0,00
18	Cpte de liaison : affectation (BA,régie)	0,00
10001	Opération d'équipement n° 10001	187 000,00
10002	Opération d'équipement n° 10002	482 000,00
10004	Opération d'équipement n° 10004	1 300,00
10005	Opération d'équipement n° 10005	20 000,00
10007	Opération d'équipement n° 10007	2 400,00
10010	Opération d'équipement n° 10010	40 000,00
10011	Opération d'équipement n° 10011	2 000,00
10014	Opération d'équipement n° 10014	6 000,00
10015	Opération d'équipement n° 10015	22 000,00
10021	Opération d'équipement n° 10021	2 000,00
10025	Opération d'équipement n° 10025	82 000,00
10026	Opération d'équipement n° 10026	274 000,00
20	Immobilisations incorporelles (sauf le 204) (3)	0,00
204	Subventions d'équipement versées (3) (5)	0,00
21	Immobilisations corporelles (3)	0,00
22	Immobilisations reçues en affectation (3)	0,00
23	Immobilisations en cours (sauf 2324) (3)	0,00
26	Participations et créances rattachées	0,00
27	Autres immobilisations financières (3)	0,00
45	Chapitres d'opérations pour compte de tiers	0,00
<b>SECTION DE FONCTIONNEMENT – TOTAL</b>		(II) <b>0,00</b>
011	Charges à caractère général (4)	0,00
012	Charges de personnel et frais assimilés (4)	0,00
014	Atténuations de produits	0,00
016	APA	0,00
017	RSA / Régularisations de RMI	0,00
65	Autres charges de gestion courante (4)	0,00
6586	Frais fonctionnement des groupes d'élus	0,00
66	Charges financières	0,00
67	Charges spécifiques (4)	0,00

(1) Il s'agit des restes à réaliser établis conformément à la comptabilité d'engagement annuelle. A servir uniquement en cas de reprise des résultats de l'exercice précédent, soit après le vote du compte administratif, soit en cas de reprise anticipée des résultats.

Les restes à réaliser de la section de fonctionnement correspondent : en dépenses, aux dépenses engagées non mandatées et non rattachées telles qu'elles ressortissent de la comptabilité des engagements ; et en recettes, aux recettes certaines n'ayant pas donné lieu à l'émission d'un titre et non rattachées.

Les restes à réaliser de la section d'investissement correspondent : en dépenses, aux dépenses engagées non mandatées au 31/12 de l'exercice précédent telles qu'elles ressortissent de la comptabilité des engagements ; et en recettes, aux recettes certaines n'ayant pas donné lieu à l'émission d'un titre au 31/12 de l'exercice précédent.

(2) Suivant le niveau de vote retenu par l'assemblée délibérante.

(3) Hors dépenses imputées au chapitre 018.

(4) Hors dépenses imputées aux chapitres 016 et 017.

(5) Le chapitre 204 « Subventions d'équipement versées » est un chapitre globalisé regroupant les comptes 204 et 2324.

## I – INFORMATIONS GENERALES

### EXECUTION DU BUDGET DE L'EXERCICE PRECEDENT – RAR RECETTES

#### DETAIL DES RESTES A REALISER N-1 EN RECETTES (1)

Chap. / art. (2)	Libellé	Titres restant à émettre
<b>SECTION D'INVESTISSEMENT – TOTAL</b>		(III) <b>326 000,00</b>
018	RSA	0,00
024	Produits des cessions d'immobilisations	0,00
10	Dotations, fonds divers et réserves	0,00
13	Subventions d'investissement (reçues) (3)	326 000,00
16	Emprunts et dettes assimilées	0,00
18	Cpte de liaison : affectation (BA,régie)	0,00
20	Immobilisations incorporelles (sauf 204) (3)	0,00
204	Subventions d'équipement versées (3) (5)	0,00
21	Immobilisations corporelles (3)	0,00
22	Immobilisations reçues en affectation (3)	0,00
23	Immobilisations en cours (sauf 2324) (3)	0,00
26	Participations et créances rattachées	0,00
27	Autres immobilisations financières (3)	0,00
45	Chapitres d'opérations pour compte de tiers	0,00
<b>SECTION DE FONCTIONNEMENT – TOTAL</b>		(IV) <b>0,00</b>
70	Prod. services, domaine, ventes diverses	0,00
73	Impôts et taxes	0,00
731	Fiscalité locale	0,00
74	Dotations et participations (4)	0,00
75	Autres produits de gestion courante (4)	0,00
013	Atténuations de charges (4)	0,00
016	APA	0,00
017	RSA / Régularisations de RMI	0,00
76	Produits financiers	0,00
77	Produits spécifiques (4)	0,00

(1) Il s'agit des restes à réaliser établis conformément à la comptabilité d'engagement annuelle. A servir uniquement en cas de reprise des résultats de l'exercice précédent, soit après le vote du compte administratif, soit en cas de reprise anticipée des résultats.

Les restes à réaliser de la section de fonctionnement correspondent : en dépenses, aux dépenses engagées non mandatées et non rattachées telles qu'elles ressortissent de la comptabilité des engagements ; et en recettes, aux recettes certaines n'ayant pas donné lieu à l'émission d'un titre et non rattachées.

Les restes à réaliser de la section d'investissement correspondent : en dépenses, aux dépenses engagées non mandatées au 31/12 de l'exercice précédent telles qu'elles ressortissent de la comptabilité des engagements ; et en recettes, aux recettes certaines n'ayant pas donné lieu à l'émission d'un titre au 31/12 de l'exercice précédent.

(2) Suivant le niveau de vote retenu par l'assemblée délibérante.

(3) Hors recettes imputées au chapitre 018.

(4) Hors recettes imputées aux chapitres 016 et 017.

(5) Le chapitre 204 « Subventions d'équipement versées » est un chapitre globalisé regroupant les comptes 204 et 2324.





## II – PRESENTATION GENERALE DU BUDGET

### VUE D'ENSEMBLE DU BUDGET – VOTE ET REPORTS

		DEPENSES	RECETTES
<b>VOTE</b>	Crédits d'investissement votés au titre du présent budget (y compris le compte 1068)	324 219,88	887 493,41
+		+	+
<b>REPORTS</b>	Restes à réaliser de l'exercice précédent (RAR N-1) (1)	1 120 700,00	326 000,00
	001 Solde d'exécution de la section d'investissement reporté (1)	(si solde négatif) 0,00	(si solde positif) 231 426,47
=		=	=
<b>Total de la section d'investissement (2)</b>		<b>1 444 919,88</b>	<b>1 444 919,88</b>
		DEPENSES	RECETTES
<b>VOTE</b>	Crédits de fonctionnement votés au titre du présent budget	2 161 319,88	1 962 719,00
+		+	+
<b>REPORTS</b>	Restes à réaliser de l'exercice précédent (RAR N-1) (1)	0,00	0,00
	002 Résultat de fonctionnement reporté (1)	(si déficit) 0,00	(si excédent) 198 600,88
=		=	=
<b>Total de la section de fonctionnement (3)</b>		<b>2 161 319,88</b>	<b>2 161 319,88</b>
<b>TOTAL DU BUDGET (4)</b>		<b>3 606 239,76</b>	<b>3 606 239,76</b>

(1) A servir uniquement en cas de reprise des résultats de l'exercice précédent, soit après le vote du compte administratif, soit en cas de reprise anticipée des résultats.

Les restes à réaliser de la section de fonctionnement correspondent : en dépenses, aux dépenses engagées non mandatées et non rattachées telles qu'elles ressortissent de la comptabilité des engagements ; et en recettes, aux recettes certaines n'ayant pas donné lieu à l'émission d'un titre et non rattachées.

Les restes à réaliser de la section d'investissement correspondent : en dépenses, aux dépenses engagées non mandatées au 31/12 de l'exercice précédent telles qu'elles ressortissent de la comptabilité des engagements ; et en recettes, aux recettes certaines n'ayant pas donné lieu à l'émission d'un titre au 31/12 de l'exercice précédent.

(2) Total de la section d'investissement = RAR + solde d'exécution reporté + crédits d'investissement votés.

(3) Total de la section de fonctionnement = RAR + résultat reporté + crédits de fonctionnement votés.

(4) Total du budget = total de la section de fonctionnement + total de la section d'investissement.

## II – PRESENTATION GENERALE DU BUDGET

### EQUILIBRE FINANCIER DU BUDGET – SECTION D'INVESTISSEMENT

#### DEPENSES D'INVESTISSEMENT

Chap.	Libellé	Pour mémoire, budget précédent (1)	Restes à réaliser N-1	Propositions nouvelles (2)	Vote de l'assemblée	TOTAL (= RAR + vote)
018	RSA	0,00	0,00	0,00	0,00	0,00
20	Immobilisations incorporelles (sauf le 204) (y compris opérations) (3)	0,00	22 000,00	0,00	0,00	22 000,00
204	Subventions d'équipement versées (y compris opérations) (3) (8)	0,00	0,00	0,00	0,00	0,00
21	Immobilisations corporelles (y compris opérations) (3)	0,00	155 700,00	324 219,88	324 219,88	479 919,88
22	Immobilisations reçues en affectation (y compris opérations) (3) (4)	0,00	0,00	0,00	0,00	0,00
23	Immobilisations en cours (sauf 2324) (y compris opérations) (3)	0,00	943 000,00	0,00	0,00	943 000,00
<b>Total des dépenses d'équipement</b>		<b>0,00</b>	<b>1 120 700,00</b>	<b>324 219,88</b>	<b>324 219,88</b>	<b>1 444 919,88</b>
10	Dotations, fonds divers et réserves	0,00	0,00	0,00	0,00	0,00
13	Subventions d'investissement (3)	0,00	0,00	0,00	0,00	0,00
16	Emprunts et dettes assimilées	0,00	0,00	0,00	0,00	0,00
18	Cpte de liaison : affectation (BA,régie) (5)	0,00	0,00	0,00	0,00	0,00
26	Participations et créances rattachées	0,00	0,00	0,00	0,00	0,00
27	Autres immobilisations financières (3)	0,00	0,00	0,00	0,00	0,00
<b>Total des dépenses financières</b>		<b>0,00</b>	<b>0,00</b>	<b>0,00</b>	<b>0,00</b>	<b>0,00</b>
45...	Chapitres d'opérations pour compte de tiers (6)	0,00	0,00	0,00	0,00	0,00
<b>Total des dépenses réelles d'investissement</b>		<b>0,00</b>	<b>1 120 700,00</b>	<b>324 219,88</b>	<b>324 219,88</b>	<b>1 444 919,88</b>

040	Opérations ordre transf. entre sections (7)	0,00		0,00	0,00	0,00
041	Opérations patrimoniales (7)	0,00		0,00	0,00	0,00
<b>Total des dépenses d'ordre d'investissement</b>		<b>0,00</b>		<b>0,00</b>	<b>0,00</b>	<b>0,00</b>

<b>TOTAL</b>	<b>0,00</b>	<b>1 120 700,00</b>	<b>324 219,88</b>	<b>324 219,88</b>	<b>1 444 919,88</b>
--------------	-------------	---------------------	-------------------	-------------------	---------------------

+

<b>D 001 SOLDE D'EXECUTION NEGATIF REPORTE OU ANTICIPE</b>	<b>0,00</b>
--	-------------

=

<b>TOTAL DES DEPENSES D'INVESTISSEMENT CUMULEES</b>	<b>1 444 919,88</b>
---	---------------------

(1) Voir état I-B pour la comparaison par rapport au budget précédent.

(2) Proposition formulée par le président pour l'exercice N.

(3) Hors dépenses imputées au chapitre 018.

(4) En dépenses, le chapitre 22 retrace les travaux d'investissement réalisés sur les biens reçus en affectation. En recette, il retrace, le cas échéant, l'annulation de tels travaux effectués sur un exercice antérieur.

(5) A servir uniquement lorsque la collectivité effectue une dotation initiale en espèces au profit d'un service public non personnalisé qu'elle crée.

(6) Seul le total des opérations pour compte de tiers figure sur cet état (voir le détail en IV-B5).

(7) DF 023 = RI 021 ; DI 040 = RF 042 ; RI 040 = DF 042 ; DI 041 = RI 041.

(8) Le chapitre 204 « Subventions d'équipement versées » est un chapitre globalisé regroupant les comptes 204 et 2324.

<b>II – PRESENTATION GENERALE DU BUDGET</b>	<b>II</b>
<b>EQUILIBRE FINANCIER DU BUDGET – SECTION D'INVESTISSEMENT</b>	<b>C1</b>

## RECETTES D'INVESTISSEMENT

Chap.	Libellé	Pour mémoire, budget précédent (1)	Restes à réaliser N-1	Propositions nouvelles (2)	Vote de l'assemblée	TOTAL (= RAR + vote)
018	RSA	0,00	0,00	0,00	0,00	0,00
13	Subventions d'investissement (reçues) (sauf le 138) (3)	0,00	326 000,00	0,00	0,00	326 000,00
16	Emprunts et dettes assimilées (4)	0,00	0,00	0,00	0,00	0,00
20	Immobilisations incorporelles (sauf le 204) (3)	0,00	0,00	0,00	0,00	0,00
204	Subventions d'équipement versées (3) (13)	0,00	0,00	0,00	0,00	0,00
21	Immobilisations corporelles (3)	0,00	0,00	0,00	0,00	0,00
22	Immobilisations reçues en affectation (3) (5)	0,00	0,00	0,00	0,00	0,00
23	Immobilisations en cours (sauf 2324) (3)	0,00	0,00	0,00	0,00	0,00
<b>Total des recettes d'équipement</b>		<b>0,00</b>	<b>326 000,00</b>	<b>0,00</b>	<b>0,00</b>	<b>326 000,00</b>
10	Dotations, fonds divers et réserves (sauf 1068)	0,00	0,00	170 000,00	170 000,00	170 000,00
1068	Excédents de fonctionnement capitalisés (6)	0,00	0,00	563 273,53	563 273,53	563 273,53
138	Autres subventions invest. non transf. (3) (7)	0,00	0,00	0,00	0,00	0,00
16	Emprunts et dettes assimilées	0,00	0,00	0,00	0,00	0,00
18	Cpte de liaison : affectation (BA,régie) (8)	0,00	0,00	0,00	0,00	0,00
26	Participations et créances rattachées	0,00	0,00	0,00	0,00	0,00
27	Autres immobilisations financières (3)	0,00	0,00	0,00	0,00	0,00
024	Produits des cessions d'immobilisations	0,00	0,00	0,00	0,00	0,00
<b>Total des recettes financières</b>		<b>0,00</b>	<b>0,00</b>	<b>733 273,53</b>	<b>733 273,53</b>	<b>733 273,53</b>
45...	Chapitres d'opérations pour le compte de tiers (9)	0,00	0,00	0,00	0,00	0,00
<b>Total des recettes réelles d'investissement</b>		<b>0,00</b>	<b>326 000,00</b>	<b>733 273,53</b>	<b>733 273,53</b>	<b>1 059 273,53</b>

021	Virement de la section de fonctionnement (10)	0,00		126 219,88	126 219,88	126 219,88
040	Opérations ordre transf. entre sections (10) (11)	0,00		28 000,00	28 000,00	28 000,00
041	Opérations patrimoniales (10)	0,00		0,00	0,00	0,00
<b>Total des recettes d'ordre d'investissement</b>		<b>0,00</b>		<b>154 219,88</b>	<b>154 219,88</b>	<b>154 219,88</b>

<b>TOTAL</b>	<b>0,00</b>	<b>326 000,00</b>	<b>887 493,41</b>	<b>887 493,41</b>	<b>1 213 493,41</b>
--------------	-------------	-------------------	-------------------	-------------------	---------------------

+

<b>R 001 SOLDE D'EXECUTION POSITIF REPORTE OU ANTICIPE</b>	<b>231 426,47</b>
--	-------------------

=

<b>TOTAL DES RECETTES D'INVESTISSEMENT CUMULEES</b>	<b>1 444 919,88</b>
---	---------------------

## Pour information :

Il s'agit, pour un budget voté en équilibre, des ressources propres correspondant à l'excédent des recettes réelles de fonctionnement sur les dépenses réelles de fonctionnement. Il sert à financer le remboursement du capital de la dette et les nouveaux investissements de la collectivité.

**AUTOFINANCEMENT PREVISIONNEL DÉGAGÉ PAR  
LA SECTION DE FONCTIONNEMENT (12)**

**154 219,88**

(1) Voir état I-B pour la comparaison par rapport au budget précédent.

(2) Proposition formulée par le président pour l'exercice N.

(3) Hors recettes imputées au chapitre 018.

(4) Sauf 165, 166 et 16449.

(5) En dépenses, le chapitre 22 retrace les travaux d'investissement réalisés sur les biens reçus en affectation. En recette, il retrace, le cas échéant, l'annulation de tels travaux effectués sur un exercice antérieur.

(6) Le compte 1068 n'est pas un chapitre mais un article du chapitre 10.

(7) Le compte 138 n'est pas un chapitre mais une subdivision du chapitre 13.

(8) A servir uniquement lorsque la collectivité effectue une dotation initiale en espèces au profit d'un service public non personnalisé qu'elle crée.

(9) Seul le total des opérations pour compte de tiers figure sur cet état (voir le détail en IV-B5).

(10) DF 023 = RI 021 ; DI 040 = RF 042 ; RI 040 = DF 042 ; DI 041 = RI 041.

(11) Les comptes 15, 29, 39, 49 et 59 peuvent figurer dans le détail du chapitre si la collectivité a opté pour le régime des provisions budgétaires, conformément aux dispositions législatives et



réglementaires applicables.

(12) Solde de l'opération DF 023 + DF 042 – RF 042 ou solde de l'opération RI 021 + RI 040 – DI 040.

(13) Le chapitre 204 « Subventions d'équipement versées » est un chapitre globalisé regroupant les comptes 204 et 2324.

## II – PRESENTATION GENERALE DU BUDGET

### EQUILIBRE FINANCIER – SECTION DE FONCTIONNEMENT

#### DEPENSES DE FONCTIONNEMENT

Chap.	Libellé	Pour mémoire, budget précédent (1)	Restes à réaliser N-1	Propositions nouvelles (2)	Vote de l'assemblée	TOTAL (= RAR + vote)
011	Charges à caractère général (3)	0,00	0,00	729 500,00	729 500,00	729 500,00
012	Charges de personnel et frais assimilés (3)	0,00	0,00	440 600,00	440 600,00	440 600,00
014	Atténuations de produits	0,00	0,00	691 000,00	691 000,00	691 000,00
016	APA	0,00	0,00	0,00	0,00	0,00
017	RSA / Régularisations de RMI	0,00	0,00	0,00	0,00	0,00
65	Autres charges de gestion courante (sauf 6586) (3)	0,00	0,00	146 000,00	146 000,00	146 000,00
6586	Frais fonctionnement des groupes d'élus	0,00	0,00	0,00	0,00	0,00
<b>Total des dépenses de gestion courante</b>		<b>0,00</b>	<b>0,00</b>	<b>2 007 100,00</b>	<b>2 007 100,00</b>	<b>2 007 100,00</b>
66	Charges financières	0,00	0,00	0,00	0,00	0,00
67	Charges spécifiques (3)	0,00	0,00	0,00	0,00	0,00
68	Dotations aux provisions, dépréciations (semi-budgétaires) (3)	0,00		0,00	0,00	0,00
<b>Total des dépenses réelles de fonctionnement</b>		<b>0,00</b>	<b>0,00</b>	<b>2 007 100,00</b>	<b>2 007 100,00</b>	<b>2 007 100,00</b>

023	Virement à la section d'investissement (4)	0,00		126 219,88	126 219,88	126 219,88
042	Opérations ordre transf. entre sections (4) (5)	0,00		28 000,00	28 000,00	28 000,00
043	Opérations ordre intérieur de la section (4)	0,00		0,00	0,00	0,00
<b>Total des dépenses d'ordre de fonctionnement</b>		<b>0,00</b>		<b>154 219,88</b>	<b>154 219,88</b>	<b>154 219,88</b>

<b>TOTAL</b>	<b>0,00</b>	<b>0,00</b>	<b>2 161 319,88</b>	<b>2 161 319,88</b>	<b>2 161 319,88</b>
--------------	-------------	-------------	---------------------	---------------------	---------------------

+

<b>D 002 RESULTAT REPORTE OU ANTICIPE</b>	<b>0,00</b>
---	-------------

=

<b>TOTAL DES DEPENSES DE FONCTIONNEMENT CUMULEES</b>	<b>2 161 319,88</b>
--	---------------------

(1) Voir état I-B pour la comparaison par rapport au budget précédent.

(2) Proposition formulée par le président pour l'exercice N.

(3) Hors dépenses imputées aux chapitres 016 et 017.

(4) DF 023 = RI 021 ; DI 040 = RF 042 ; RI 040 = DF 042 ; DF 043 = RF 043.

(5) Les comptes 68 peuvent figurer dans le détail du chapitre si la collectivité a opté pour le régime des provisions budgétaires, conformément aux dispositions législatives et réglementaires applicables.

## II – PRESENTATION GENERALE DU BUDGET

### EQUILIBRE FINANCIER – SECTION DE FONCTIONNEMENT

II

C2

### RECETTES DE FONCTIONNEMENT

Chap.	Libellé	Pour mémoire, budget précédent (1)	Restes à réaliser N-1	Propositions nouvelles (2)	Vote de l'assemblée	TOTAL (= RAR + vote)
013	Atténuations de charges (3)	0,00	0,00	0,00	0,00	0,00
016	APA	0,00	0,00	0,00	0,00	0,00
017	RSA / Régularisations de RMI	0,00	0,00	0,00	0,00	0,00
70	Prod. services, domaine, ventes diverses	0,00	0,00	26 000,00	26 000,00	26 000,00
73	Impôts et taxes (sauf le 731)	0,00	0,00	1 030 000,00	1 030 000,00	1 030 000,00
731	Fiscalité locale	0,00	0,00	450 000,00	450 000,00	450 000,00
74	Dotations et participations (3)	0,00	0,00	371 719,00	371 719,00	371 719,00
75	Autres produits de gestion courante (3)	0,00	0,00	85 000,00	85 000,00	85 000,00
<b>Total des recettes de gestion courante</b>		<b>0,00</b>	<b>0,00</b>	<b>1 962 719,00</b>	<b>1 962 719,00</b>	<b>1 962 719,00</b>
76	Produits financiers	0,00	0,00	0,00	0,00	0,00
77	Produits spécifiques (3)	0,00	0,00	0,00	0,00	0,00
78	Reprises amort., dépréciations, prov. (semi-budgétaires) (3)	0,00		0,00	0,00	0,00
<b>Total des recettes réelles de fonctionnement</b>		<b>0,00</b>	<b>0,00</b>	<b>1 962 719,00</b>	<b>1 962 719,00</b>	<b>1 962 719,00</b>

042	Opérations ordre transf. entre sections (4) (5)	0,00		0,00	0,00	0,00
043	Opérations ordre intérieur de la section (4)	0,00		0,00	0,00	0,00
<b>Total des recettes d'ordre de fonctionnement</b>		<b>0,00</b>		<b>0,00</b>	<b>0,00</b>	<b>0,00</b>

<b>TOTAL</b>	<b>0,00</b>	<b>0,00</b>	<b>1 962 719,00</b>	<b>1 962 719,00</b>	<b>1 962 719,00</b>
--------------	-------------	-------------	---------------------	---------------------	---------------------

+

<b>R 002 RESULTAT REPORTE OU ANTICIPE</b>	<b>198 600,88</b>
---	-------------------

=

<b>TOTAL DES RECETTES DE FONCTIONNEMENT CUMULEES</b>	<b>2 161 319,88</b>
--	---------------------

#### Pour information :

<b>AUTOFINANCEMENT PREVISIONNEL DÉGAGÉ AU PROFIT DE LA SECTION D'INVESTISSEMENT (6)</b>	<b>154 219,88</b>
---	-------------------

Il s'agit, pour un budget voté en équilibre, des ressources propres correspondant à l'excédent des recettes réelles de fonctionnement sur les dépenses réelles de fonctionnement. Il sert à financer le remboursement du capital de la dette et les nouveaux investissements de la collectivité.

(1) Voir état I-B pour la comparaison par rapport au budget précédent.

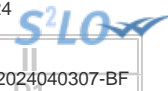
(2) Proposition formulée par le président pour l'exercice N.

(3) Hors recettes imputées aux chapitres 016 et 017.

(4)  $DF\ 023 = RI\ 021$  ;  $DI\ 040 = RF\ 042$  ;  $RI\ 040 = DF\ 042$  ;  $DF\ 043 = RF\ 043$ .

(5) Les comptes 78 peuvent figurer dans le détail du chapitre si la collectivité a opté pour le régime des provisions budgétaires, conformément aux dispositions législatives et réglementaires applicables.

(6) Solde de l'opération  $DF\ 023 + DF\ 042 - RF\ 042$  ou solde de l'opération  $RI\ 021 + RI\ 040 - DI\ 040$ .



## II – PRESENTATION GENERALE DU BUDGET

### BALANCE GENERALE – DEPENSES

#### DEPENSES D'INVESTISSEMENT (y compris RAR)

INVESTISSEMENT		Opérations réelles (1)	Opérations d'ordre (2)	TOTAL
10	Dotations, fonds divers et réserves	0,00	0,00	0,00
13	Subventions d'investissement (3)	0,00	0,00	0,00
15	Provisions pour risques et charges (4)		0,00	0,00
16	Emprunts et dettes assimilées (sauf 1688 non budgétaire)	0,00	0,00	0,00
18	Cpte de liaison : affectation (BA,régie)	(7) 0,00		0,00
	Total des opérations d'équipement	1 444 919,88		1 444 919,88
20	Immobilisations incorporelles (sauf 204) (3) (5)	0,00	0,00	0,00
204	Subventions d'équipement versées (3) (5) (10)	0,00	0,00	0,00
21	Immobilisations corporelles (3) (5)	0,00	0,00	0,00
22	Immobilisations reçues en affectation (3) (5)	(8) 0,00	0,00	0,00
23	Immobilisations en cours (3) (sauf 2324) (5)	0,00	0,00	0,00
018	RSA	0,00	0,00	0,00
26	Participations et créances rattachées	0,00	0,00	0,00
27	Autres immobilisations financières (3)	0,00	0,00	0,00
28	Amortissement des immobilisations (reprises)		0,00	0,00
29	Dépréciations des immobilisations (4)		0,00	0,00
39	Dépréciation des stocks et en-cours (4)		0,00	0,00
3...	Stocks et en-cours		0,00	0,00
198	Neutralisation des amortissements		0,00	0,00
45	Chapitres d'opérations pour compte de tiers (6)	0,00	0,00	0,00
481	Charges à rép. sur plusieurs exercices		0,00	0,00
49	Dépréciation des comptes de tiers (4)		0,00	0,00
59	Dépréciation des comptes financiers (4)		0,00	0,00
<b>Dépenses d'investissement – Total</b>		<b>1 444 919,88</b>	<b>0,00</b>	<b>1 444 919,88</b>

+

D 001 SOLDE D'EXECUTION NEGATIF REPORTE OU ANTICIPE

0,00

=

TOTAL DES DEPENSES D'INVESTISSEMENT CUMULEES

1 444 919,88

#### DEPENSES DE FONCTIONNEMENT (y compris RAR)

FONCTIONNEMENT		Opérations réelles (1)	Opérations d'ordre (2)	TOTAL
011	Charges à caractère général (9)	729 500,00		729 500,00
012	Charges de personnel et frais assimilés (9)	440 600,00		440 600,00
014	Atténuations de produits	691 000,00		691 000,00
016	APA	0,00		0,00
017	RSA / Régularisations de RMI	0,00		0,00
60	Achats et variation des stocks		0,00	0,00
65	Autres charges de gestion courante (sauf 6586) (9)	146 000,00	0,00	146 000,00
6586	Frais fonctionnement des groupes d'élus	0,00		0,00
66	Charges financières	0,00	0,00	0,00
67	Charges spécifiques (9)	0,00	0,00	0,00
68	Dot. aux amortissements et provisions (9)	0,00	28 000,00	28 000,00
71	Production stockée (ou déstockage)		0,00	0,00
023	Virement à la section d'investissement		126 219,88	126 219,88
<b>Dépenses de fonctionnement – Total</b>		<b>2 007 100,00</b>	<b>154 219,88</b>	<b>2 161 319,88</b>

+

D 002 RESULTAT REPORTE OU ANTICIPE

0,00

=

TOTAL DES DEPENSES DE FONCTIONNEMENT CUMULEES

2 161 319,88

(1) Y compris les opérations relatives au rattachement et les opérations d'ordre semi-budgétaires.

(2) Voir la liste des opérations d'ordre de l'instruction budgétaire et comptable M. 57.

(3) Hors dépenses imputées au chapitre 018.

(4) Ces chapitres ne sont à renseigner que si la collectivité applique le régime des provisions budgétaires, conformément aux dispositions législatives et réglementaires applicables.

(5) Hors chapitres opérations.



- (6) Seul le total des opérations pour compte de tiers figure sur cet état (voir le détail en IV-B5).
- (7) A utiliser uniquement dans le cas où la collectivité effectuerait une dotation initiale au profit d'un service public doté de la seule autonomie financière.
- (8) A utiliser uniquement dans le cas où la collectivité effectuerait des dépenses sur des biens affectés.
- (9) Hors dépenses imputées aux chapitres 016 et 017.
- (10) Le chapitre 204 « Subventions d'équipement versées » est un chapitre globalisé regroupant les comptes 204 et 2324.



**II – PRESENTATION GENERALE DU BUDGET****BALANCE GENERALE – RECETTES****RECETTES D'INVESTISSEMENT (y compris RAR)**

INVESTISSEMENT	Opérations réelles (1)	Opérations d'ordre (2)	TOTAL
10 Dotations, fonds divers et réserves (sauf 1068)	170 000,00	0,00	170 000,00
13 Subventions d'investissement (reçues) (3)	326 000,00	0,00	326 000,00
15 Provisions pour risques et charges (4)		0,00	0,00
16 Emprunts et dettes assimilées (sauf 1688 non budgétaire)	0,00	0,00	0,00
18 Cpte de liaison : affectation (BA,régie) (6)	0,00		0,00
20 Immobilisations incorporelles (sauf le 204) (3)	0,00	0,00	0,00
204 Subventions d'équipement versées (3) (9)	0,00	0,00	0,00
21 Immobilisations corporelles (3)	0,00	0,00	0,00
22 Immobilisations reçues en affectation (3) (7)	0,00	0,00	0,00
23 Immobilisations en cours(sauf 2324) (3)	0,00	0,00	0,00
018 RSA	0,00	0,00	0,00
26 Participations et créances rattachées	0,00	0,00	0,00
27 Autres immobilisations financières (3)	0,00	0,00	0,00
28 Amortissement des immobilisations		28 000,00	28 000,00
29 Dépréciations des immobilisations (4)		0,00	0,00
39 Dépréciation des stocks et en-cours (4)		0,00	0,00
3... Stocks et en-cours		0,00	0,00
45 Chapitres d'opérations pour compte de tiers (5)	0,00	0,00	0,00
481 Charges à rép. sur plusieurs exercices		0,00	0,00
49 Dépréciation des comptes de tiers (4)		0,00	0,00
59 Dépréciation des comptes financiers (4)		0,00	0,00
021 Virement de la section de fonctionnement		126 219,88	126 219,88
024 Produits des cessions d'immobilisations	0,00		0,00
<b>Recettes d'investissement – Total</b>	<b>496 000,00</b>	<b>154 219,88</b>	<b>650 219,88</b>

+

R 001 SOLDE D'EXECUTION POSITIF REPORTE OU ANTICIPE

231 426,47

+

R 1068 AFFECTATION DU RESULTAT

563 273,53

=

TOTAL DES RECETTES D'INVESTISSEMENT CUMULEES

1 444 919,88

**RECETTES DE FONCTIONNEMENT (y compris RAR)**

FONCTIONNEMENT	Opérations réelles (1)	Opérations d'ordre (2)	TOTAL
013 Atténuations de charges (8)	0,00		0,00
016 APA	0,00		0,00
017 RSA / Régularisations de RMI	0,00		0,00
60 Achats et variation des stocks		0,00	0,00
70 Prod. services, domaine, ventes diverses	26 000,00		26 000,00
71 Production stockée (ou déstockage)		0,00	0,00
72 Production immobilisée		0,00	0,00
73 Impôts et taxes (sauf 731)	1 030 000,00		1 030 000,00
731 Fiscalité locale	450 000,00		450 000,00
74 Dotations et participations (8)	371 719,00		371 719,00
75 Autres produits de gestion courante (8)	85 000,00	0,00	0,00
76 Produits financiers	0,00	0,00	0,00
77 Produits spécifiques (8)	0,00	0,00	0,00
78 Reprise sur amortissements et provisions (8)	0,00	0,00	0,00
79 Transferts de charges		0,00	0,00
<b>Recettes de fonctionnement – Total</b>	<b>1 962 719,00</b>	<b>0,00</b>	<b>1 962 719,00</b>

+

R 002 RESULTAT REPORTE OU ANTICIPE

198 600,88

=

TOTAL DES RECETTES DE FONCTIONNEMENT CUMULEES

2 161 319,88



- (1) Y compris les opérations relatives au rattachement et les opérations d'ordre semi-budgétaires.
- (2) Voir la liste des opérations d'ordre de l'instruction budgétaire et comptable M. 57.
- (3) Hors recettes imputées au chapitre 018.
- (4) Ces chapitres ne sont à renseigner que si la collectivité applique le régime des provisions budgétaires, conformément aux dispositions législatives et réglementaires applicables.
- (5) Seul le total des opérations pour compte de tiers figure sur cet état (voir le détail en IV-B5).
- (6) A utiliser uniquement dans le cas où la collectivité effectuerait une dotation initiale au profit d'un service public doté de la seule autonomie financière.
- (7) A utiliser uniquement dans le cas où la collectivité effectuerait des dépenses sur des biens affectés.
- (8) Hors recettes imputées aux chapitres 016 et 017.
- (9) Le chapitre 204 « Subventions d'équipement versées » est un chapitre globalisé regroupant les comptes 204 et 2324.



## III – VOTE DU BUDGET

## SECTION D'INVESTISSEMENT – VUE D'ENSEMBLE – DEPENSES – AP NOUVELLES ET CREDITS DE L'EXERCICE

## DEPENSES

Chapitre		Pour mémoire, budget précédent (1)	RAR N-1  I	Vote de l'assemblée sur les AP lors de la séance budgétaire (2)	Propositions nouvelles	Vote de l'assemblée  II	Pour information, dépenses gérées dans le cadre d'une AP	Pour information, dépenses gérées hors AP	TOTAL (RAR N-1 + Vote)  III = I + II
<b>TOTAL</b>		<b>0,00</b>	<b>1 120 700,00</b>	<b>0,00</b>	<b>324 219,88</b>	<b>324 219,88</b>	<b>0,00</b>	<b>324 219,88</b>	<b>1 444 919,88</b>
018	RSA	0,00	0,00	0,00	0,00	0,00	0,00	0,00	0,00
20	Immobilisations incorporelles (sauf 204)	0,00	0,00	0,00	0,00	0,00	0,00	0,00	0,00
204	Subventions d'équipement versées (9)	0,00	0,00	0,00	0,00	0,00	0,00	0,00	0,00
21	Immobilisations corporelles	0,00	0,00	0,00	0,00	0,00	0,00	0,00	0,00
22	Immobilisations reçues en affectation	0,00	0,00	0,00	0,00	0,00	0,00	0,00	0,00
23	Immobilisations en cours (sauf 2324)	0,00	0,00	0,00	0,00	0,00	0,00	0,00	0,00
	Total des opérations d'équipement (3)	0,00	1 120 700,00	0,00	324 219,88	324 219,88	0,00	324 219,88	1 444 919,88
<b>Total des dépenses d'équipement</b>		<b>0,00</b>	<b>1 120 700,00</b>	<b>0,00</b>	<b>324 219,88</b>	<b>324 219,88</b>	<b>0,00</b>	<b>324 219,88</b>	<b>1 444 919,88</b>
10	Dotations, fonds divers et réserves	0,00	0,00		0,00	0,00		0,00	0,00
13	Subventions d'investissement	0,00	0,00		0,00	0,00		0,00	0,00
16	Emprunts et dettes assimilées (sauf 1688 non budgétaire)	0,00	0,00		0,00	0,00		0,00	0,00
18	Cpte de liaison : affectation (BA,régie)	0,00	0,00		0,00	0,00		0,00	0,00
26	Participations et créances rattachées	0,00	0,00	0,00	0,00	0,00	0,00	0,00	0,00
27	Autres immobilisations financières	0,00	0,00	0,00	0,00	0,00	0,00	0,00	0,00
020	Dépenses imprévues (dans le cadre d'une AP)			0,00					
<b>Total des dépenses financières</b>		<b>0,00</b>	<b>0,00</b>	<b>0,00</b>	<b>0,00</b>	<b>0,00</b>	<b>0,00</b>	<b>0,00</b>	<b>0,00</b>
45	Chapitres d'opérations pour compte de tiers (4)	0,00	0,00	0,00	0,00	0,00	0,00	0,00	0,00
<b>Total des dépenses réelles</b>		<b>0,00</b>	<b>1 120 700,00</b>	<b>0,00</b>	<b>324 219,88</b>	<b>324 219,88</b>	<b>0,00</b>	<b>324 219,88</b>	<b>1 444 919,88</b>
040	Opérations ordre transf. entre sections (5) (6)	0,00			0,00	0,00		0,00	0,00
041	Opérations patrimoniales (7)	0,00			0,00	0,00		0,00	0,00
<b>Total des dépenses d'ordre</b>		<b>0,00</b>			<b>0,00</b>	<b>0,00</b>		<b>0,00</b>	<b>0,00</b>

D001 Solde d'exécution négatif reporté ou anticipé (8)

0,00

Total des dépenses d'investissement cumulées

1 444 919,88

(1) Voir état I-B pour le contenu du budget précédent.

(2) Il s'agit des AP nouvelles qui sont votées lors de la séance d'adoption du budget. Cela concerne les AP relatives à de nouvelles programmations pluriannuelles mais également les AP modifiant un stock d'AP existant.

(3) Voir l'état III-A2.1 pour le détail des opérations d'équipement.

(4) Voir l'état IV-B5 pour le détail des opérations pour compte de tiers.

(5) Cf. définition du chapitre des opérations d'ordre (*DI 040 = RF 042*).

(6) Aucune prévision budgétaire ne doit figurer à l'article 192 (cf. chapitre 024 « produit des cessions d'immobilisations »).

(7) Cf. définition du chapitre des opérations d'ordre (*DI 041 = RI 041*).

(8) Le solde d'exécution reporté est le résultat constaté de l'exercice précédent qui fait l'objet d'un report et non d'un vote de l'assemblée délibérante. Inscrire en cas de reprise des résultats de l'exercice précédent (après vote du compte administratif ou si reprise anticipée des résultats).

(9) Le chapitre 204 « Subventions d'équipement versées » est un chapitre globalisé regroupant les comptes 204 et 2324.

Envoyé en préfecture le 05/04/2024

Reçu en préfecture le 05/04/2024

Publié le 05/04/2024

ID : 060-216001370-20240403-2024040307-BF



## III – VOTE DU BUDGET

## SECTION D'INVESTISSEMENT – VUE D'ENSEMBLE – RECETTES

A

## RECETTES

Chapitre		Pour mémoire, budget précédent (1)	RAR N-1	Propositions nouvelles	Vote de l'assemblée	TOTAL (RAR N-1 + Vote)
			I		II	III = I + II
<b>TOTAL</b>		<b>0,00</b>	<b>326 000,00</b>	<b>324 219,88</b>	<b>324 219,88</b>	<b>650 219,88</b>
018	RSA	0,00	0,00	0,00	0,00	0,00
13	Subventions d'investissement (hors 138)	0,00	326 000,00	0,00	0,00	326 000,00
16	Emprunts et dettes assimilées (hors 16449, 165, 166 et 1688 non budgétaire)	0,00	0,00	0,00	0,00	0,00
20	Immobilisations incorporelles (sauf 204)	0,00	0,00	0,00	0,00	0,00
204	Subventions d'équipement versées (9)	0,00	0,00	0,00	0,00	0,00
21	Immobilisations corporelles	0,00	0,00	0,00	0,00	0,00
22	Immobilisations reçues en affectation	0,00	0,00	0,00	0,00	0,00
23	Immobilisations en cours (sauf 2324)	0,00	0,00	0,00	0,00	0,00
<b>Total des recettes d'équipement</b>		<b>0,00</b>	<b>326 000,00</b>	<b>0,00</b>	<b>0,00</b>	<b>326 000,00</b>
10	Dotations, fonds divers et réserves (sauf 1068)	0,00	0,00	170 000,00	170 000,00	170 000,00
138	Autres subventions invest. non transf.	0,00	0,00	0,00	0,00	0,00
16	Emprunts et dettes assimilées (16449, 165 et 166)	0,00	0,00	0,00	0,00	0,00
18	Cpte de liaison : affectation (BA,régie)	0,00	0,00	0,00	0,00	0,00
26	Participations et créances rattachées	0,00	0,00	0,00	0,00	0,00
27	Autres immobilisations financières	0,00	0,00	0,00	0,00	0,00
024	Produits des cessions d'immobilisations	0,00	0,00	0,00	0,00	0,00
<b>Total des recettes financières</b>		<b>0,00</b>	<b>0,00</b>	<b>170 000,00</b>	<b>170 000,00</b>	<b>170 000,00</b>
45	Chapitres d'opérations pour compte de tiers (2)	0,00	0,00	0,00	0,00	0,00
<b>Total des recettes réelles</b>		<b>0,00</b>	<b>326 000,00</b>	<b>170 000,00</b>	<b>170 000,00</b>	<b>496 000,00</b>
021	Virement de la section de fonctionnement	0,00		126 219,88	126 219,88	126 219,88
040	Opérations ordre transf. entre sections (3) (4) (5)	0,00		28 000,00	28 000,00	28 000,00
041	Opérations patrimoniales (6)	0,00		0,00	0,00	0,00
<b>Total des recettes d'ordre</b>		<b>0,00</b>		<b>154 219,88</b>	<b>154 219,88</b>	<b>154 219,88</b>

R001 Solde d'exécution positif reporté ou anticipé (7) 231 426,47

Affectation au compte 1068 (8) 563 273,53

Total des recettes d'investissement cumulées 1 444 919,88

(1) Voir état I-B pour le contenu du budget précédent.

- (2) Voir l'état IV-B5 pour le détail des opérations pour compte de tiers.
- (3) Cf. définition du chapitre des opérations d'ordre (*RI 040 = DF 042*).
- (4) Les comptes 15, 29, 39, 49 et 59 peuvent figurer dans le détail du chapitre si la collectivité a opté pour le régime des provisions budgétaires, conformément aux dispositions législatives et réglementaires applicables.
- (5) Aucune prévision budgétaire ne doit figurer à l'article 192 (cf. chapitre 024 « produit des cessions d'immobilisations »).
- (6) Cf. définition du chapitre des opérations d'ordre (*DI 041 = RI 041*).
- (7) Le solde d'exécution reporté est le résultat constaté de l'exercice précédent qui fait l'objet d'un report et non d'un vote de l'assemblée délibérante. Inscrire en cas de reprise des résultats de l'exercice précédent (après vote du compte administratif ou si reprise anticipée des résultats).
- (8) Le montant inscrit doit être conforme à la délibération d'affectation du résultat. Ce montant ne fait donc pas l'objet d'un nouveau vote.
- (9) Le chapitre 204 « Subventions d'équipement versées » est un chapitre globalisé regroupant les comptes 204 et 2324.

Envoyé en préfecture le 05/04/2024

Reçu en préfecture le 05/04/2024

Publié le 05/04/2024

ID : 060-216001370-20240403-2024040307-BF





### III – VOTE DU BUDGET

#### SECTION D'INVESTISSEMENT – DEPENSES – DETAIL PAR ARTICLE

Chap. / art. (1)		Pour mémoire, budget précédent (2)	RAR N-1 I	Vote de l'assemblée sur les AP lors de la séance budgétaire (3)	Propositions nouvelles	Vote de l'assemblée II	Pour information Crédits gérés dans le cadre d'une AP	Pour information Crédits gérés hors AP	TOTAL (RAR N-1 + Vote) III = I + II
<b>TOTAL</b>		<b>0,00</b>	<b>1 120 700,00</b>	<b>0,00</b>	<b>324 219,88</b>	<b>324 219,88</b>	<b>0,00</b>	<b>324 219,88</b>	<b>1 444 919,88</b>
018	RSA	0,00	0,00	0,00	0,00	0,00	0,00	0,00	0,00
20	Immobilisations incorporelles (sauf 204)	0,00	0,00	0,00	0,00	0,00	0,00	0,00	0,00
204	Subventions d'équipement versées (9)	0,00	0,00	0,00	0,00	0,00	0,00	0,00	0,00
21	Immobilisations corporelles	0,00	0,00	0,00	0,00	0,00	0,00	0,00	0,00
22	Immobilisations reçues en affectation	0,00	0,00	0,00	0,00	0,00	0,00	0,00	0,00
23	Immobilisations en cours (sauf 2324)	0,00	0,00	0,00	0,00	0,00	0,00	0,00	0,00
	Total des opérations d'équipement (4)	0,00	1 120 700,00	0,00	324 219,88	324 219,88	0,00	324 219,88	1 444 919,88
<b>Total des dépenses d'équipement</b>		<b>0,00</b>	<b>1 120 700,00</b>	<b>0,00</b>	<b>324 219,88</b>	<b>324 219,88</b>	<b>0,00</b>	<b>324 219,88</b>	<b>1 444 919,88</b>
10	Dotations, fonds divers et réserves	0,00	0,00		0,00	0,00		0,00	0,00
13	Subventions d'investissement	0,00	0,00		0,00	0,00		0,00	0,00
16	Emprunts et dettes assimilées (sauf le 1688 non budgétaire)	0,00	0,00		0,00	0,00		0,00	0,00
18	Cpte de liaison : affectation (BA, régie)	0,00	0,00		0,00	0,00		0,00	0,00
26	Participations et créances rattachées	0,00	0,00	0,00	0,00	0,00	0,00	0,00	0,00
27	Autres immobilisations financières	0,00	0,00	0,00	0,00	0,00	0,00	0,00	0,00
020	Dépenses imprévues (dans le cadre d'une AP)			0,00					
<b>Total des dépenses financières</b>		<b>0,00</b>	<b>0,00</b>	<b>0,00</b>	<b>0,00</b>	<b>0,00</b>	<b>0,00</b>	<b>0,00</b>	<b>0,00</b>
45...	Opérations pour compte de tiers (5)	0,00	0,00	0,00	0,00	0,00	0,00	0,00	0,00
<b>Total des dépenses réelles</b>		<b>0,00</b>	<b>1 120 700,00</b>	<b>0,00</b>	<b>324 219,88</b>	<b>324 219,88</b>	<b>0,00</b>	<b>324 219,88</b>	<b>1 444 919,88</b>
040	Opérations ordre transf. entre sections (6)	0,00			0,00	0,00		0,00	0,00
	Reprise sur autofinancement antérieur	0,00			0,00	0,00		0,00	0,00

Chap. / art. (1)		Pour mémoire, budget précédent (2)	RAR N-1	Vote de l'assemblée sur les AP lors de la séance budgétaire (3)	Propositions nouvelles	Vote de l'assemblée	Pour information Crédits gérés dans le cadre d'une AP	Crédits gérés hors AP	TOTAL (RAR N-1 + Vote)
			I			II			III = I + II
	Charges transférées (7)	0,00			0,00	0,00		0,00	0,00
041	Opérations patrimoniales (8)	0,00			0,00	0,00		0,00	0,00
<b>Total des dépenses d'ordre</b>		<b>0,00</b>			<b>0,00</b>	<b>0,00</b>		<b>0,00</b>	<b>0,00</b>

(1) Détailler les articles conformément au plan de comptes.

(2) Voir état I-B pour le contenu du budget précédent.

(3) Il s'agit des AP nouvelles qui sont votées lors de la séance d'adoption du budget. Cela concerne les AP relatives à de nouvelles programmations pluriannuelles mais également les AP modifiant un stock d'AP existant.

(4) Voir état III-A2.1 pour le détail des opérations d'équipement.

(5) Il y a autant de ligne que d'opération pour compte de tiers.

(6) Cf. définition du chapitre des opérations d'ordre (DI 040 = RF 042).

(7) Aucune prévision budgétaire ne doit figurer à l'article 192 (cf. chapitre 024 « produit des cessions d'immobilisations »).

(8) Cf. définition du chapitre des opérations d'ordre (DI 041 = RI 041).

(9) Le chapitre 204 « Subventions d'équipement versées » est un chapitre globalisé regroupant les comptes 204 et 2324.



**III – VOTE DU BUDGET****SECTION D'INVESTISSEMENT – VUE D'ENSEMBLE DES OPERATIONS D'EQUIPEMENT****Vue d'ensemble des chapitres des opérations d'équipement**

N° Opération	Libellé de l'opération	N° AP (1)	Pour mémoire réalisations cumulées au 01/01/N	RAR N-1	Propositions nouvelles	Vote de l'assemblée	Pour information Crédits gérés dans le cadre d'une AP	Pour information Crédits gérés hors AP
10001	TRAVAUX DE BATIMENTS		0,00	187 000,00	0,00	0,00	0,00	0,00
10002	TRAVAUX VOIRIE		8 928,00	482 000,00	0,00	0,00	0,00	0,00
10004	ENSEIGNEMENT		613,50	1 300,00	1 700,00	1 700,00	0,00	1 700,00
10005	ENVIRONNEMENT		0,00	20 000,00	60 000,00	60 000,00	0,00	60 000,00
10007	ACQUISITION MATERIEL ET MOBILIER		0,00	2 400,00	0,00	0,00	0,00	0,00
10010	SECURITE		0,00	40 000,00	0,00	0,00	0,00	0,00
10011	ILLUMINATIONS		0,00	2 000,00	0,00	0,00	0,00	0,00
10014	SALLE DES SPORTS		0,00	6 000,00	0,00	0,00	0,00	0,00
10015	COMMUNICATION		0,00	22 000,00	0,00	0,00	0,00	0,00
10021	MAIRIE		0,00	2 000,00	0,00	0,00	0,00	0,00
10025	REFECTION TROTTOIRS ET AMENAGEMENTS CENTRE VILLAGE		323 392,85	82 000,00	0,00	0,00	0,00	0,00
10026	ENFOUISSEMENT RESEAUX		0,00	274 000,00	0,00	0,00	0,00	0,00
10027	SECURISATION FALAISE DE BALAGNY		0,00	0,00	100 000,00	100 000,00	0,00	100 000,00
10028	TRAVAUX EGLISES		0,00	0,00	100 000,00	100 000,00	0,00	100 000,00
10029	VOIRIES FOCH et TRONCIN		0,00	0,00	62 519,88	62 519,88	0,00	62 519,88
<b>TOTAL</b>			<b>332 934,35</b>	<b>1 120 700,00</b>	<b>324 219,88</b>	<b>324 219,88</b>	<b>0,00</b>	<b>324 219,88</b>

(1) Colonne à renseigner uniquement lorsque l'opération d'équipement est afférente à une AP.



**III – VOTE DU BUDGET**

**SECTION D'INVESTISSEMENT – DETAIL DES OPERATIONS D'EQU**

Cet état ne contient pas d'information.

**III – VOTE DU BUDGET****SECTION D'INVESTISSEMENT – DETAIL DES OPERATIONS D'EQUIPEMENT****(1) CHAPITRE DES OPERATIONS D'EQUIPEMENT N° : 10001  
LIBELLE : TRAVAUX DE BATIMENTS  
NON COMPRIS DANS UNE AUTORISATION DE PROGRAMME****DEPENSES**

Chap. / art. (2)	Libellé	Réalisations cumulées au 01/01/N	RAR N-1	Propositions nouvelles	Vote de l'assemblée
<b>DEPENSES</b>		<b>0,00</b>	<b>a 187 000,00</b>	<b>0,00</b>	<b>b 0,00</b>
20	Immobilisations incorporelles (sauf 204)	0,00	0,00	0,00	0,00
204	Subventions d'équipement versées (6)	0,00	0,00	0,00	0,00
21	Immobilisations corporelles	0,00	0,00	0,00	0,00
22	Immobilisations reçues en affectation	0,00	0,00	0,00	0,00
23	Immobilisations en cours (sauf 2324)	0,00	187 000,00	0,00	0,00
231	Immobilisations corporelles en cours	0,00	187 000,00	0,00	0,00

**FINANCEMENT EXTERNE (pour information) (facultatif)**

Chap. / art. (2)	Libellé	Réalisations cumulées affectées à l'opération au 01/01/N	RAR N-1	Propositions nouvelles	Vote de l'assemblée
<b>TOTAL RECETTES AFFECTEES (3)</b>		<b>0,00</b>	<b>c 0,00</b>	<b>0,00</b>	<b>d 0,00</b>
13	Subventions d'investissement (reçues) (sauf le 138)	0,00	0,00	0,00	0,00
16	Emprunts et dettes assimilées (4)	0,00	0,00	0,00	0,00
20	Immobilisations incorporelles (sauf le 204)	0,00	0,00	0,00	0,00
204	Subventions d'équipement versées (6)	0,00	0,00	0,00	0,00
21	Immobilisations corporelles	0,00	0,00	0,00	0,00
22	Immobilisations reçues en affectation	0,00	0,00	0,00	0,00
23	Immobilisations en cours (2324)	0,00	0,00	0,00	0,00

**Solde = (c + d) – (a + b) (5)****-187 000,00**

(1) Ouvrir une page par chapitre d'opération.

(2) Détailler les articles utilisés conformément au plan de comptes.

(3) Exceptionnellement, les comptes 20, 204, 21, 22 et 23 sont en recettes réelles en cas de réduction ou d'annulation de mandats donnant lieu à reversement.

(4) Sauf 165, 166 et 16449.

(5) Indiquer le signe algébrique.

(6) Le chapitre 204 « Subventions d'équipement versées » est un chapitre globalisé regroupant les comptes 204 et 2324.



## III – VOTE DU BUDGET

## SECTION D'INVESTISSEMENT – DETAIL DES OPERATIONS D'EQUIPEMENT

(1) CHAPITRE DES OPERATIONS D'EQUIPEMENT N° : 10002  
LIBELLE : TRAVAUX VOIRIE  
NON COMPRIS DANS UNE AUTORISATION DE PROGRAMME

## DEPENSES

Chap. / art. (2)	Libellé	Réalisations cumulées au 01/01/N	RAR N-1	Propositions nouvelles	Vote de l'assemblée
<b>DEPENSES</b>		<b>8 928,00</b>	<b>a 482 000,00</b>	<b>0,00</b>	<b>b 0,00</b>
20	Immobilisations incorporelles (sauf 204)	0,00	0,00	0,00	0,00
204	Subventions d'équipement versées (6)	0,00	0,00	0,00	0,00
21	Immobilisations corporelles	8 928,00	0,00	0,00	0,00
21538	Autres réseaux	8 928,00	0,00	0,00	0,00
22	Immobilisations reçues en affectation	0,00	0,00	0,00	0,00
23	Immobilisations en cours (sauf 2324)	0,00	482 000,00	0,00	0,00
231	Immobilisations corporelles en cours	0,00	482 000,00	0,00	0,00

## FINANCEMENT EXTERNE (pour information) (facultatif)

Chap. / art. (2)	Libellé	Réalisations cumulées affectées à l'opération au 01/01/N	RAR N-1	Propositions nouvelles	Vote de l'assemblée
<b>TOTAL RECETTES AFFECTEES (3)</b>		<b>0,00</b>	<b>c 0,00</b>	<b>0,00</b>	<b>d 0,00</b>
13	Subventions d'investissement (reçues) (sauf le 138)	0,00	0,00	0,00	0,00
16	Emprunts et dettes assimilées (4)	0,00	0,00	0,00	0,00
20	Immobilisations incorporelles (sauf le 204)	0,00	0,00	0,00	0,00
204	Subventions d'équipement versées (6)	0,00	0,00	0,00	0,00
21	Immobilisations corporelles	0,00	0,00	0,00	0,00
22	Immobilisations reçues en affectation	0,00	0,00	0,00	0,00
23	Immobilisations en cours (2324)	0,00	0,00	0,00	0,00

Solde = (c + d) – (a + b) (5)

-482 000,00

(1) Ouvrir une page par chapitre d'opération.

(2) Détailler les articles utilisés conformément au plan de comptes.

(3) Exceptionnellement, les comptes 20, 204, 21, 22 et 23 sont en recettes réelles en cas de réduction ou d'annulation de mandats donnant lieu à reversement.

(4) Sauf 165, 166 et 16449.

(5) Indiquer le signe algébrique.

(6) Le chapitre 204 « Subventions d'équipement versées » est un chapitre globalisé regroupant les comptes 204 et 2324.



## III – VOTE DU BUDGET

## SECTION D'INVESTISSEMENT – DETAIL DES OPERATIONS D'EQUIPEMENT

(1) CHAPITRE DES OPERATIONS D'EQUIPEMENT N° : 10004  
LIBELLE : ENSEIGNEMENT  
NON COMPRIS DANS UNE AUTORISATION DE PROGRAMME

## DEPENSES

Chap. / art. (2)	Libellé	Réalisations cumulées au 01/01/N	RAR N-1	Propositions nouvelles	Vote de l'assemblée
<b>DEPENSES</b>		<b>613,50</b>	<b>a 1 300,00</b>	<b>1 700,00</b>	<b>b 1 700,00</b>
20	Immobilisations incorporelles (sauf 204)	0,00	0,00	0,00	0,00
204	Subventions d'équipement versées (6)	0,00	0,00	0,00	0,00
21	Immobilisations corporelles	613,50	1 300,00	1 700,00	1 700,00
2188	Autres immobilisations corporelles	613,50	1 300,00	1 700,00	1 700,00
22	Immobilisations reçues en affectation	0,00	0,00	0,00	0,00
23	Immobilisations en cours (sauf 2324)	0,00	0,00	0,00	0,00

## FINANCEMENT EXTERNE (pour information) (facultatif)

Chap. / art. (2)	Libellé	Réalisations cumulées affectées à l'opération au 01/01/N	RAR N-1	Propositions nouvelles	Vote de l'assemblée
<b>TOTAL RECETTES AFFECTEES (3)</b>		<b>0,00</b>	<b>c 0,00</b>	<b>0,00</b>	<b>d 0,00</b>
13	Subventions d'investissement (reçues) (sauf le 138)	0,00	0,00	0,00	0,00
16	Emprunts et dettes assimilées (4)	0,00	0,00	0,00	0,00
20	Immobilisations incorporelles (sauf le 204)	0,00	0,00	0,00	0,00
204	Subventions d'équipement versées (6)	0,00	0,00	0,00	0,00
21	Immobilisations corporelles	0,00	0,00	0,00	0,00
22	Immobilisations reçues en affectation	0,00	0,00	0,00	0,00
23	Immobilisations en cours (2324)	0,00	0,00	0,00	0,00

Solde = (c + d) – (a + b) (5)

-3 000,00

(1) Ouvrir une page par chapitre d'opération.

(2) Détailler les articles utilisés conformément au plan de comptes.

(3) Exceptionnellement, les comptes 20, 204, 21, 22 et 23 sont en recettes réelles en cas de réduction ou d'annulation de mandats donnant lieu à reversement.

(4) Sauf 165, 166 et 16449.

(5) Indiquer le signe algébrique.

(6) Le chapitre 204 « Subventions d'équipement versées » est un chapitre globalisé regroupant les comptes 204 et 2324.

**III – VOTE DU BUDGET****SECTION D'INVESTISSEMENT – DETAIL DES OPERATIONS D'EQUIPEMENT**

**(1) CHAPITRE DES OPERATIONS D'EQUIPEMENT N° : 10005**  
**LIBELLE : ENVIRONNEMENT**  
**NON COMPRIS DANS UNE AUTORISATION DE PROGRAMME**

**DEPENSES**

Chap. / art. (2)	Libellé	Réalisations cumulées au 01/01/N	RAR N-1	Propositions nouvelles	Vote de l'assemblée
<b>DEPENSES</b>		<b>0,00</b>	<b>a 20 000,00</b>	<b>60 000,00</b>	<b>b 60 000,00</b>
20	Immobilisations incorporelles (sauf 204)	0,00	0,00	0,00	0,00
204	Subventions d'équipement versées (6)	0,00	0,00	0,00	0,00
21	Immobilisations corporelles	0,00	20 000,00	60 000,00	60 000,00
212	Agencements et aménagements de terrains	0,00	20 000,00	40 000,00	40 000,00
2184	Matériel de bureau et mobilier	0,00	0,00	20 000,00	20 000,00
22	Immobilisations reçues en affectation	0,00	0,00	0,00	0,00
23	Immobilisations en cours (sauf 2324)	0,00	0,00	0,00	0,00

**FINANCEMENT EXTERNE (pour information) (facultatif)**

Chap. / art. (2)	Libellé	Réalisations cumulées affectées à l'opération au 01/01/N	RAR N-1	Propositions nouvelles	Vote de l'assemblée
<b>TOTAL RECETTES AFFECTEES (3)</b>		<b>0,00</b>	<b>c 0,00</b>	<b>0,00</b>	<b>d 0,00</b>
13	Subventions d'investissement (reçues) (sauf le 138)	0,00	0,00	0,00	0,00
16	Emprunts et dettes assimilées (4)	0,00	0,00	0,00	0,00
20	Immobilisations incorporelles (sauf le 204)	0,00	0,00	0,00	0,00
204	Subventions d'équipement versées (6)	0,00	0,00	0,00	0,00
21	Immobilisations corporelles	0,00	0,00	0,00	0,00
22	Immobilisations reçues en affectation	0,00	0,00	0,00	0,00
23	Immobilisations en cours (2324)	0,00	0,00	0,00	0,00

**Solde = (c + d) – (a + b) (5)****-80 000,00**

(1) Ouvrir une page par chapitre d'opération.

(2) Détailler les articles utilisés conformément au plan de comptes.

(3) Exceptionnellement, les comptes 20, 204, 21, 22 et 23 sont en recettes réelles en cas de réduction ou d'annulation de mandats donnant lieu à reversement.

(4) Sauf 165, 166 et 16449.

(5) Indiquer le signe algébrique.

(6) Le chapitre 204 « Subventions d'équipement versées » est un chapitre globalisé regroupant les comptes 204 et 2324.



## III – VOTE DU BUDGET

## SECTION D'INVESTISSEMENT – DETAIL DES OPERATIONS D'EQUIPEMENT

(1) CHAPITRE DES OPERATIONS D'EQUIPEMENT N° : 10007  
LIBELLE : ACQUISITION MATERIEL ET MOBILIER  
NON COMPRIS DANS UNE AUTORISATION DE PROGRAMME

## DEPENSES

Chap. / art. (2)	Libellé	Réalisations cumulées au 01/01/N	RAR N-1	Propositions nouvelles	Vote de l'assemblée
<b>DEPENSES</b>		<b>0,00</b>	<b>a 2 400,00</b>	<b>0,00</b>	<b>b 0,00</b>
20	Immobilisations incorporelles (sauf 204)	0,00	0,00	0,00	0,00
204	Subventions d'équipement versées (6)	0,00	0,00	0,00	0,00
21	Immobilisations corporelles	0,00	2 400,00	0,00	0,00
2188	Autres immobilisations corporelles	0,00	2 400,00	0,00	0,00
22	Immobilisations reçues en affectation	0,00	0,00	0,00	0,00
23	Immobilisations en cours (sauf 2324)	0,00	0,00	0,00	0,00

## FINANCEMENT EXTERNE (pour information) (facultatif)

Chap. / art. (2)	Libellé	Réalisations cumulées affectées à l'opération au 01/01/N	RAR N-1	Propositions nouvelles	Vote de l'assemblée
<b>TOTAL RECETTES AFFECTEES (3)</b>		<b>0,00</b>	<b>c 0,00</b>	<b>0,00</b>	<b>d 0,00</b>
13	Subventions d'investissement (reçues) (sauf le 138)	0,00	0,00	0,00	0,00
16	Emprunts et dettes assimilées (4)	0,00	0,00	0,00	0,00
20	Immobilisations incorporelles (sauf le 204)	0,00	0,00	0,00	0,00
204	Subventions d'équipement versées (6)	0,00	0,00	0,00	0,00
21	Immobilisations corporelles	0,00	0,00	0,00	0,00
22	Immobilisations reçues en affectation	0,00	0,00	0,00	0,00
23	Immobilisations en cours (2324)	0,00	0,00	0,00	0,00

Solde = (c + d) – (a + b) (5)

-2 400,00

(1) Ouvrir une page par chapitre d'opération.

(2) Détailler les articles utilisés conformément au plan de comptes.

(3) Exceptionnellement, les comptes 20, 204, 21, 22 et 23 sont en recettes réelles en cas de réduction ou d'annulation de mandats donnant lieu à reversement.

(4) Sauf 165, 166 et 16449.

(5) Indiquer le signe algébrique.

(6) Le chapitre 204 « Subventions d'équipement versées » est un chapitre globalisé regroupant les comptes 204 et 2324.



## III – VOTE DU BUDGET

## SECTION D'INVESTISSEMENT – DETAIL DES OPERATIONS D'EQUIPEMENT

(1) CHAPITRE DES OPERATIONS D'EQUIPEMENT N° : 10010  
LIBELLE : SECURITE  
NON COMPRIS DANS UNE AUTORISATION DE PROGRAMME

## DEPENSES

Chap. / art. (2)	Libellé	Réalisations cumulées au 01/01/N	RAR N-1	Propositions nouvelles	Vote de l'assemblée
<b>DEPENSES</b>		<b>0,00</b>	<b>a 40 000,00</b>	<b>0,00</b>	<b>b 0,00</b>
20	Immobilisations incorporelles (sauf 204)	0,00	0,00	0,00	0,00
204	Subventions d'équipement versées (6)	0,00	0,00	0,00	0,00
21	Immobilisations corporelles	0,00	40 000,00	0,00	0,00
2158	Autres inst.,matériel,outil. techniques	0,00	40 000,00	0,00	0,00
22	Immobilisations reçues en affectation	0,00	0,00	0,00	0,00
23	Immobilisations en cours(sauf 2324)	0,00	0,00	0,00	0,00

## FINANCEMENT EXTERNE (pour information) (facultatif)

Chap. / art. (2)	Libellé	Réalisations cumulées affectées à l'opération au 01/01/N	RAR N-1	Propositions nouvelles	Vote de l'assemblée
<b>TOTAL RECETTES AFFECTEES (3)</b>		<b>0,00</b>	<b>c 0,00</b>	<b>0,00</b>	<b>d 0,00</b>
13	Subventions d'investissement (reçues) (sauf le 138)	0,00	0,00	0,00	0,00
16	Emprunts et dettes assimilées (4)	0,00	0,00	0,00	0,00
20	Immobilisations incorporelles (sauf le 204)	0,00	0,00	0,00	0,00
204	Subventions d'équipement versées (6)	0,00	0,00	0,00	0,00
21	Immobilisations corporelles	0,00	0,00	0,00	0,00
22	Immobilisations reçues en affectation	0,00	0,00	0,00	0,00
23	Immobilisations en cours (2324)	0,00	0,00	0,00	0,00

Solde = (c + d) – (a + b) (5)

-40 000,00

(1) Ouvrir une page par chapitre d'opération.

(2) Détailler les articles utilisés conformément au plan de comptes.

(3) Exceptionnellement, les comptes 20, 204, 21, 22 et 23 sont en recettes réelles en cas de réduction ou d'annulation de mandats donnant lieu à reversement.

(4) Sauf 165, 166 et 16449.

(5) Indiquer le signe algébrique.

(6) Le chapitre 204 « Subventions d'équipement versées » est un chapitre globalisé regroupant les comptes 204 et 2324.



**III – VOTE DU BUDGET****SECTION D'INVESTISSEMENT – DETAIL DES OPERATIONS D'EQUIPEMENT**

**(1) CHAPITRE DES OPERATIONS D'EQUIPEMENT N° : 10011**  
**LIBELLE : ILLUMINATIONS**  
**NON COMPRIS DANS UNE AUTORISATION DE PROGRAMME**

**DEPENSES**

Chap. / art. (2)	Libellé	Réalisations cumulées au 01/01/N	RAR N-1	Propositions nouvelles	Vote de l'assemblée
<b>DEPENSES</b>		<b>0,00</b>	<b>a 2 000,00</b>	<b>0,00</b>	<b>b 0,00</b>
20	Immobilisations incorporelles (sauf 204)	0,00	0,00	0,00	0,00
204	Subventions d'équipement versées (6)	0,00	0,00	0,00	0,00
21	Immobilisations corporelles	0,00	2 000,00	0,00	0,00
2184	Matériel de bureau et mobilier	0,00	2 000,00	0,00	0,00
22	Immobilisations reçues en affectation	0,00	0,00	0,00	0,00
23	Immobilisations en cours (sauf 2324)	0,00	0,00	0,00	0,00

**FINANCEMENT EXTERNE (pour information) (facultatif)**

Chap. / art. (2)	Libellé	Réalisations cumulées affectées à l'opération au 01/01/N	RAR N-1	Propositions nouvelles	Vote de l'assemblée
<b>TOTAL RECETTES AFFECTEES (3)</b>		<b>0,00</b>	<b>c 0,00</b>	<b>0,00</b>	<b>d 0,00</b>
13	Subventions d'investissement (reçues) (sauf le 138)	0,00	0,00	0,00	0,00
16	Emprunts et dettes assimilées (4)	0,00	0,00	0,00	0,00
20	Immobilisations incorporelles (sauf le 204)	0,00	0,00	0,00	0,00
204	Subventions d'équipement versées (6)	0,00	0,00	0,00	0,00
21	Immobilisations corporelles	0,00	0,00	0,00	0,00
22	Immobilisations reçues en affectation	0,00	0,00	0,00	0,00
23	Immobilisations en cours (2324)	0,00	0,00	0,00	0,00

**Solde = (c + d) – (a + b) (5)****-2 000,00**

(1) Ouvrir une page par chapitre d'opération.

(2) Détailler les articles utilisés conformément au plan de comptes.

(3) Exceptionnellement, les comptes 20, 204, 21, 22 et 23 sont en recettes réelles en cas de réduction ou d'annulation de mandats donnant lieu à reversement.

(4) Sauf 165, 166 et 16449.

(5) Indiquer le signe algébrique.

(6) Le chapitre 204 « Subventions d'équipement versées » est un chapitre globalisé regroupant les comptes 204 et 2324.

**III – VOTE DU BUDGET****SECTION D'INVESTISSEMENT – DETAIL DES OPERATIONS D'EQUIPEMENT**

**(1) CHAPITRE DES OPERATIONS D'EQUIPEMENT N° : 10014**  
**LIBELLE : SALLE DES SPORTS**  
**NON COMPRIS DANS UNE AUTORISATION DE PROGRAMME**

**DEPENSES**

Chap. / art. (2)	Libellé	Réalisations cumulées au 01/01/N	RAR N-1	Propositions nouvelles	Vote de l'assemblée
<b>DEPENSES</b>		<b>0,00</b>	<b>a 6 000,00</b>	<b>0,00</b>	<b>b 0,00</b>
20	Immobilisations incorporelles (sauf 204)	0,00	0,00	0,00	0,00
204	Subventions d'équipement versées (6)	0,00	0,00	0,00	0,00
21	Immobilisations corporelles	0,00	6 000,00	0,00	0,00
2135	Installations générales, agencements	0,00	6 000,00	0,00	0,00
22	Immobilisations reçues en affectation	0,00	0,00	0,00	0,00
23	Immobilisations en cours (sauf 2324)	0,00	0,00	0,00	0,00

**FINANCEMENT EXTERNE (pour information) (facultatif)**

Chap. / art. (2)	Libellé	Réalisations cumulées affectées à l'opération au 01/01/N	RAR N-1	Propositions nouvelles	Vote de l'assemblée
<b>TOTAL RECETTES AFFECTEES (3)</b>		<b>0,00</b>	<b>c 0,00</b>	<b>0,00</b>	<b>d 0,00</b>
13	Subventions d'investissement (reçues) (sauf le 138)	0,00	0,00	0,00	0,00
16	Emprunts et dettes assimilées (4)	0,00	0,00	0,00	0,00
20	Immobilisations incorporelles (sauf le 204)	0,00	0,00	0,00	0,00
204	Subventions d'équipement versées (6)	0,00	0,00	0,00	0,00
21	Immobilisations corporelles	0,00	0,00	0,00	0,00
22	Immobilisations reçues en affectation	0,00	0,00	0,00	0,00
23	Immobilisations en cours (2324)	0,00	0,00	0,00	0,00

**Solde = (c + d) – (a + b) (5)****-6 000,00**

(1) Ouvrir une page par chapitre d'opération.

(2) Détailler les articles utilisés conformément au plan de comptes.

(3) Exceptionnellement, les comptes 20, 204, 21, 22 et 23 sont en recettes réelles en cas de réduction ou d'annulation de mandats donnant lieu à reversement.

(4) Sauf 165, 166 et 16449.

(5) Indiquer le signe algébrique.

(6) Le chapitre 204 « Subventions d'équipement versées » est un chapitre globalisé regroupant les comptes 204 et 2324.

**III – VOTE DU BUDGET****SECTION D'INVESTISSEMENT – DETAIL DES OPERATIONS D'EQUIPEMENT**

**(1) CHAPITRE DES OPERATIONS D'EQUIPEMENT N° : 10015  
LIBELLE : COMMUNICATION  
NON COMPRIS DANS UNE AUTORISATION DE PROGRAMME**

**DEPENSES**

Chap. / art. (2)	Libellé	Réalisations cumulées au 01/01/N	RAR N-1	Propositions nouvelles	Vote de l'assemblée
<b>DEPENSES</b>		<b>0,00</b>	<b>a 22 000,00</b>	<b>0,00</b>	<b>b 0,00</b>
20	Immobilisations incorporelles (sauf 204)	0,00	22 000,00	0,00	0,00
2088	Autres immobilisations incorporelles	0,00	22 000,00	0,00	0,00
204	Subventions d'équipement versées (6)	0,00	0,00	0,00	0,00
21	Immobilisations corporelles	0,00	0,00	0,00	0,00
22	Immobilisations reçues en affectation	0,00	0,00	0,00	0,00
23	Immobilisations en cours (sauf 2324)	0,00	0,00	0,00	0,00

**FINANCEMENT EXTERNE (pour information) (facultatif)**

Chap. / art. (2)	Libellé	Réalisations cumulées affectées à l'opération au 01/01/N	RAR N-1	Propositions nouvelles	Vote de l'assemblée
<b>TOTAL RECETTES AFFECTEES (3)</b>		<b>0,00</b>	<b>c 0,00</b>	<b>0,00</b>	<b>d 0,00</b>
13	Subventions d'investissement (reçues) (sauf le 138)	0,00	0,00	0,00	0,00
16	Emprunts et dettes assimilées (4)	0,00	0,00	0,00	0,00
20	Immobilisations incorporelles (sauf le 204)	0,00	0,00	0,00	0,00
204	Subventions d'équipement versées (6)	0,00	0,00	0,00	0,00
21	Immobilisations corporelles	0,00	0,00	0,00	0,00
22	Immobilisations reçues en affectation	0,00	0,00	0,00	0,00
23	Immobilisations en cours (2324)	0,00	0,00	0,00	0,00

**Solde = (c + d) – (a + b) (5)****-22 000,00**

(1) Ouvrir une page par chapitre d'opération.

(2) Détailler les articles utilisés conformément au plan de comptes.

(3) Exceptionnellement, les comptes 20, 204, 21, 22 et 23 sont en recettes réelles en cas de réduction ou d'annulation de mandats donnant lieu à reversement.

(4) Sauf 165, 166 et 16449.

(5) Indiquer le signe algébrique.

(6) Le chapitre 204 « Subventions d'équipement versées » est un chapitre globalisé regroupant les comptes 204 et 2324.



## III – VOTE DU BUDGET

## SECTION D'INVESTISSEMENT – DETAIL DES OPERATIONS D'EQUIPEMENT

(1) CHAPITRE DES OPERATIONS D'EQUIPEMENT N° : 10021  
LIBELLE : MAIRIE  
NON COMPRIS DANS UNE AUTORISATION DE PROGRAMME

## DEPENSES

Chap. / art. (2)	Libellé	Réalisations cumulées au 01/01/N	RAR N-1	Propositions nouvelles	Vote de l'assemblée
<b>DEPENSES</b>		<b>0,00</b>	<b>a 2 000,00</b>	<b>0,00</b>	<b>b 0,00</b>
20	Immobilisations incorporelles (sauf 204)	0,00	0,00	0,00	0,00
204	Subventions d'équipement versées (6)	0,00	0,00	0,00	0,00
21	Immobilisations corporelles	0,00	2 000,00	0,00	0,00
2131	Bâtiments publics	0,00	2 000,00	0,00	0,00
22	Immobilisations reçues en affectation	0,00	0,00	0,00	0,00
23	Immobilisations en cours (sauf 2324)	0,00	0,00	0,00	0,00

## FINANCEMENT EXTERNE (pour information) (facultatif)

Chap. / art. (2)	Libellé	Réalisations cumulées affectées à l'opération au 01/01/N	RAR N-1	Propositions nouvelles	Vote de l'assemblée
<b>TOTAL RECETTES AFFECTEES (3)</b>		<b>0,00</b>	<b>c 0,00</b>	<b>0,00</b>	<b>d 0,00</b>
13	Subventions d'investissement (reçues) (sauf le 138)	0,00	0,00	0,00	0,00
16	Emprunts et dettes assimilées (4)	0,00	0,00	0,00	0,00
20	Immobilisations incorporelles (sauf le 204)	0,00	0,00	0,00	0,00
204	Subventions d'équipement versées (6)	0,00	0,00	0,00	0,00
21	Immobilisations corporelles	0,00	0,00	0,00	0,00
22	Immobilisations reçues en affectation	0,00	0,00	0,00	0,00
23	Immobilisations en cours (2324)	0,00	0,00	0,00	0,00

Solde = (c + d) – (a + b) (5)

-2 000,00

(1) Ouvrir une page par chapitre d'opération.

(2) Détailler les articles utilisés conformément au plan de comptes.

(3) Exceptionnellement, les comptes 20, 204, 21, 22 et 23 sont en recettes réelles en cas de réduction ou d'annulation de mandats donnant lieu à reversement.

(4) Sauf 165, 166 et 16449.

(5) Indiquer le signe algébrique.

(6) Le chapitre 204 « Subventions d'équipement versées » est un chapitre globalisé regroupant les comptes 204 et 2324.

**III – VOTE DU BUDGET****SECTION D'INVESTISSEMENT – DETAIL DES OPERATIONS D'EQUIPEMENT**

**(1) CHAPITRE DES OPERATIONS D'EQUIPEMENT N° : 10025**  
**LIBELLE : REFECTION TROTTOIRS ET AMENAGEMENTS CENTRE VILLAGE**  
**NON COMPRIS DANS UNE AUTORISATION DE PROGRAMME**

**DEPENSES**

Chap. / art. (2)	Libellé	Réalisations cumulées au 01/01/N	RAR N-1	Propositions nouvelles	Vote de l'assemblée
<b>DEPENSES</b>		<b>323 392,85</b>	<b>a 82 000,00</b>	<b>0,00</b>	<b>b 0,00</b>
20	Immobilisations incorporelles (sauf 204)	0,00	0,00	0,00	0,00
204	Subventions d'équipement versées (6)	0,00	0,00	0,00	0,00
21	Immobilisations corporelles	323 392,85	82 000,00	0,00	0,00
2152	Installations de voirie	323 392,85	82 000,00	0,00	0,00
22	Immobilisations reçues en affectation	0,00	0,00	0,00	0,00
23	Immobilisations en cours (sauf 2324)	0,00	0,00	0,00	0,00

**FINANCEMENT EXTERNE (pour information) (facultatif)**

Chap. / art. (2)	Libellé	Réalisations cumulées affectées à l'opération au 01/01/N	RAR N-1	Propositions nouvelles	Vote de l'assemblée
<b>TOTAL RECETTES AFFECTEES (3)</b>		<b>22 718,40</b>	<b>c 326 000,00</b>	<b>0,00</b>	<b>d 0,00</b>
13	Subventions d'investissement (reçues) (sauf le 138)	22 718,40	326 000,00	0,00	0,00
1323	Subv. non transf. Départements	0,00	274 000,00	0,00	0,00
13461	Dot. équip.territoires ruraux non transf	22 718,40	52 000,00	0,00	0,00
16	Emprunts et dettes assimilées (4)	0,00	0,00	0,00	0,00
20	Immobilisations incorporelles (sauf le 204)	0,00	0,00	0,00	0,00
204	Subventions d'équipement versées (6)	0,00	0,00	0,00	0,00
21	Immobilisations corporelles	0,00	0,00	0,00	0,00
22	Immobilisations reçues en affectation	0,00	0,00	0,00	0,00
23	Immobilisations en cours (2324)	0,00	0,00	0,00	0,00

**Solde = (c + d) – (a + b) (5)****244 000,00**

(1) Ouvrir une page par chapitre d'opération.

(2) Détailler les articles utilisés conformément au plan de comptes.

(3) Exceptionnellement, les comptes 20, 204, 21, 22 et 23 sont en recettes réelles en cas de réduction ou d'annulation de mandats donnant lieu à reversement.

(4) Sauf 165, 166 et 16449.

(5) Indiquer le signe algébrique.

(6) Le chapitre 204 « Subventions d'équipement versées » est un chapitre globalisé regroupant les comptes 204 et 2324.



## III – VOTE DU BUDGET

## SECTION D'INVESTISSEMENT – DETAIL DES OPERATIONS D'EQUIPEMENT

(1) CHAPITRE DES OPERATIONS D'EQUIPEMENT N° : 10026  
LIBELLE : ENFOUISSEMENT RESEAUX  
NON COMPRIS DANS UNE AUTORISATION DE PROGRAMME

## DEPENSES

Chap. / art. (2)	Libellé	Réalisations cumulées au 01/01/N	RAR N-1	Propositions nouvelles	Vote de l'assemblée
<b>DEPENSES</b>		<b>0,00</b>	<b>a 274 000,00</b>	<b>0,00</b>	<b>b 0,00</b>
20	Immobilisations incorporelles (sauf 204)	0,00	0,00	0,00	0,00
204	Subventions d'équipement versées (6)	0,00	0,00	0,00	0,00
21	Immobilisations corporelles	0,00	0,00	0,00	0,00
22	Immobilisations reçues en affectation	0,00	0,00	0,00	0,00
23	Immobilisations en cours (sauf 2324)	0,00	274 000,00	0,00	0,00
231	Immobilisations corporelles en cours	0,00	274 000,00	0,00	0,00

## FINANCEMENT EXTERNE (pour information) (facultatif)

Chap. / art. (2)	Libellé	Réalisations cumulées affectées à l'opération au 01/01/N	RAR N-1	Propositions nouvelles	Vote de l'assemblée
<b>TOTAL RECETTES AFFECTEES (3)</b>		<b>0,00</b>	<b>c 0,00</b>	<b>0,00</b>	<b>d 0,00</b>
13	Subventions d'investissement (reçues) (sauf le 138)	0,00	0,00	0,00	0,00
16	Emprunts et dettes assimilées (4)	0,00	0,00	0,00	0,00
20	Immobilisations incorporelles (sauf le 204)	0,00	0,00	0,00	0,00
204	Subventions d'équipement versées (6)	0,00	0,00	0,00	0,00
21	Immobilisations corporelles	0,00	0,00	0,00	0,00
22	Immobilisations reçues en affectation	0,00	0,00	0,00	0,00
23	Immobilisations en cours (2324)	0,00	0,00	0,00	0,00

Solde = (c + d) – (a + b) (5)

-274 000,00

(1) Ouvrir une page par chapitre d'opération.

(2) Détailler les articles utilisés conformément au plan de comptes.

(3) Exceptionnellement, les comptes 20, 204, 21, 22 et 23 sont en recettes réelles en cas de réduction ou d'annulation de mandats donnant lieu à reversement.

(4) Sauf 165, 166 et 16449.

(5) Indiquer le signe algébrique.

(6) Le chapitre 204 « Subventions d'équipement versées » est un chapitre globalisé regroupant les comptes 204 et 2324.



## III – VOTE DU BUDGET

## SECTION D'INVESTISSEMENT – DETAIL DES OPERATIONS D'EQUIPEMENT

(1) CHAPITRE DES OPERATIONS D'EQUIPEMENT N° : 10027  
LIBELLE : SECURISATION FALAISE DE BALAGNY  
NON COMPRIS DANS UNE AUTORISATION DE PROGRAMME

## DEPENSES

Chap. / art. (2)	Libellé	Réalisations cumulées au 01/01/N	RAR N-1	Propositions nouvelles	Vote de l'assemblée
<b>DEPENSES</b>		<b>0,00</b>	<b>a 0,00</b>	<b>100 000,00</b>	<b>b 100 000,00</b>
20	Immobilisations incorporelles (sauf 204)	0,00	0,00	0,00	0,00
204	Subventions d'équipement versées (6)	0,00	0,00	0,00	0,00
21	Immobilisations corporelles	0,00	0,00	100 000,00	100 000,00
2111	Terrains nus	0,00	0,00	100 000,00	100 000,00
22	Immobilisations reçues en affectation	0,00	0,00	0,00	0,00
23	Immobilisations en cours (sauf 2324)	0,00	0,00	0,00	0,00

## FINANCEMENT EXTERNE (pour information) (facultatif)

Chap. / art. (2)	Libellé	Réalisations cumulées affectées à l'opération au 01/01/N	RAR N-1	Propositions nouvelles	Vote de l'assemblée
<b>TOTAL RECETTES AFFECTEES (3)</b>		<b>0,00</b>	<b>c 0,00</b>	<b>0,00</b>	<b>d 0,00</b>
13	Subventions d'investissement (reçues) (sauf le 138)	0,00	0,00	0,00	0,00
16	Emprunts et dettes assimilées (4)	0,00	0,00	0,00	0,00
20	Immobilisations incorporelles (sauf le 204)	0,00	0,00	0,00	0,00
204	Subventions d'équipement versées (6)	0,00	0,00	0,00	0,00
21	Immobilisations corporelles	0,00	0,00	0,00	0,00
22	Immobilisations reçues en affectation	0,00	0,00	0,00	0,00
23	Immobilisations en cours (2324)	0,00	0,00	0,00	0,00

Solde = (c + d) – (a + b) (5)

-100 000,00

(1) Ouvrir une page par chapitre d'opération.

(2) Détailler les articles utilisés conformément au plan de comptes.

(3) Exceptionnellement, les comptes 20, 204, 21, 22 et 23 sont en recettes réelles en cas de réduction ou d'annulation de mandats donnant lieu à reversement.

(4) Sauf 165, 166 et 16449.

(5) Indiquer le signe algébrique.

(6) Le chapitre 204 « Subventions d'équipement versées » est un chapitre globalisé regroupant les comptes 204 et 2324.



## III – VOTE DU BUDGET

## SECTION D'INVESTISSEMENT – DETAIL DES OPERATIONS D'EQUIPEMENT

(1) CHAPITRE DES OPERATIONS D'EQUIPEMENT N° : 10028  
LIBELLE : TRAVAUX EGLISES  
NON COMPRIS DANS UNE AUTORISATION DE PROGRAMME

## DEPENSES

Chap. / art. (2)	Libellé	Réalisations cumulées au 01/01/N	RAR N-1	Propositions nouvelles	Vote de l'assemblée
<b>DEPENSES</b>		<b>0,00</b>	<b>a 0,00</b>	<b>100 000,00</b>	<b>b 100 000,00</b>
20	Immobilisations incorporelles (sauf 204)	0,00	0,00	0,00	0,00
204	Subventions d'équipement versées (6)	0,00	0,00	0,00	0,00
21	Immobilisations corporelles	0,00	0,00	100 000,00	100 000,00
2131	Bâtiments publics	0,00	0,00	100 000,00	100 000,00
22	Immobilisations reçues en affectation	0,00	0,00	0,00	0,00
23	Immobilisations en cours (sauf 2324)	0,00	0,00	0,00	0,00

## FINANCEMENT EXTERNE (pour information) (facultatif)

Chap. / art. (2)	Libellé	Réalisations cumulées affectées à l'opération au 01/01/N	RAR N-1	Propositions nouvelles	Vote de l'assemblée
<b>TOTAL RECETTES AFFECTEES (3)</b>		<b>0,00</b>	<b>c 0,00</b>	<b>0,00</b>	<b>d 0,00</b>
13	Subventions d'investissement (reçues) (sauf le 138)	0,00	0,00	0,00	0,00
16	Emprunts et dettes assimilées (4)	0,00	0,00	0,00	0,00
20	Immobilisations incorporelles (sauf le 204)	0,00	0,00	0,00	0,00
204	Subventions d'équipement versées (6)	0,00	0,00	0,00	0,00
21	Immobilisations corporelles	0,00	0,00	0,00	0,00
22	Immobilisations reçues en affectation	0,00	0,00	0,00	0,00
23	Immobilisations en cours (2324)	0,00	0,00	0,00	0,00

Solde = (c + d) – (a + b) (5)

-100 000,00

(1) Ouvrir une page par chapitre d'opération.

(2) Détailler les articles utilisés conformément au plan de comptes.

(3) Exceptionnellement, les comptes 20, 204, 21, 22 et 23 sont en recettes réelles en cas de réduction ou d'annulation de mandats donnant lieu à reversement.

(4) Sauf 165, 166 et 16449.

(5) Indiquer le signe algébrique.

(6) Le chapitre 204 « Subventions d'équipement versées » est un chapitre globalisé regroupant les comptes 204 et 2324.



**III – VOTE DU BUDGET****SECTION D'INVESTISSEMENT – DETAIL DES OPERATIONS D'EQUIPEMENT**

**(1) CHAPITRE DES OPERATIONS D'EQUIPEMENT N° : 10029**  
**LIBELLE : VOIRIES FOCH et TRONCIN**  
**NON COMPRIS DANS UNE AUTORISATION DE PROGRAMME**

**DEPENSES**

Chap. / art. (2)	Libellé	Réalisations cumulées au 01/01/N	RAR N-1	Propositions nouvelles	Vote de l'assemblée
<b>DEPENSES</b>		<b>0,00</b>	<b>a 0,00</b>	<b>62 519,88</b>	<b>b 62 519,88</b>
20	Immobilisations incorporelles (sauf 204)	0,00	0,00	0,00	0,00
204	Subventions d'équipement versées (6)	0,00	0,00	0,00	0,00
21	Immobilisations corporelles	0,00	0,00	62 519,88	62 519,88
2151	Réseaux de voirie	0,00	0,00	62 519,88	62 519,88
22	Immobilisations reçues en affectation	0,00	0,00	0,00	0,00
23	Immobilisations en cours (sauf 2324)	0,00	0,00	0,00	0,00

**FINANCEMENT EXTERNE (pour information) (facultatif)**

Chap. / art. (2)	Libellé	Réalisations cumulées affectées à l'opération au 01/01/N	RAR N-1	Propositions nouvelles	Vote de l'assemblée
<b>TOTAL RECETTES AFFECTEES (3)</b>		<b>0,00</b>	<b>c 0,00</b>	<b>0,00</b>	<b>d 0,00</b>
13	Subventions d'investissement (reçues) (sauf le 138)	0,00	0,00	0,00	0,00
16	Emprunts et dettes assimilées (4)	0,00	0,00	0,00	0,00
20	Immobilisations incorporelles (sauf le 204)	0,00	0,00	0,00	0,00
204	Subventions d'équipement versées (6)	0,00	0,00	0,00	0,00
21	Immobilisations corporelles	0,00	0,00	0,00	0,00
22	Immobilisations reçues en affectation	0,00	0,00	0,00	0,00
23	Immobilisations en cours (2324)	0,00	0,00	0,00	0,00

**Solde = (c + d) – (a + b) (5)****-62 519,88**

(1) Ouvrir une page par chapitre d'opération.

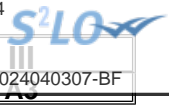
(2) Détailler les articles utilisés conformément au plan de comptes.

(3) Exceptionnellement, les comptes 20, 204, 21, 22 et 23 sont en recettes réelles en cas de réduction ou d'annulation de mandats donnant lieu à reversement.

(4) Sauf 165, 166 et 16449.

(5) Indiquer le signe algébrique.

(6) Le chapitre 204 « Subventions d'équipement versées » est un chapitre globalisé regroupant les comptes 204 et 2324.



### III – VOTE DU BUDGET

#### SECTION D'INVESTISSEMENT – RECETTES – DETAIL PAR ARTICLE

Chap. / art. (1)		Pour mémoire, budget précédent (2)	RAR N-1  I	Propositions nouvelles	Vote de l'assemblée  II	TOTAL (RAR N-1 + Vote)  III = I + II
<b>TOTAL</b>		<b>0,00</b>	<b>326 000,00</b>	<b>324 219,88</b>	<b>324 219,88</b>	<b>650 219,88</b>
018	RSA	0,00	0,00	0,00	0,00	0,00
13	Subventions d'investissement (hors 138)	0,00	326 000,00	0,00	0,00	326 000,00
1323	Subv. non transf. Départements	0,00	274 000,00	0,00	0,00	274 000,00
13461	Dot. équip.territoires ruraux non transf	0,00	52 000,00	0,00	0,00	52 000,00
16	Emprunts et dettes assimilées (hors 1688 non budgétaire) (3)	0,00	0,00	0,00	0,00	0,00
20	Immobilisations incorporelles (sauf 204) (4)	0,00	0,00	0,00	0,00	0,00
204	Subventions d'équipement versées (4) (10)	0,00	0,00	0,00	0,00	0,00
21	Immobilisations corporelles (4)	0,00	0,00	0,00	0,00	0,00
22	Immobilisations reçues en affectation (4)	0,00	0,00	0,00	0,00	0,00
23	Immobilisations en cours (sauf 2324) (4)	0,00	0,00	0,00	0,00	0,00
<b>Total des recettes d'équipement</b>		<b>0,00</b>	<b>326 000,00</b>	<b>0,00</b>	<b>0,00</b>	<b>326 000,00</b>
10	Dotations, fonds divers et réserves (sauf 1068)	0,00	0,00	170 000,00	170 000,00	170 000,00
10222	FCTVA	0,00	0,00	170 000,00	170 000,00	170 000,00
138	Autres subventions invest. non transf.	0,00	0,00	0,00	0,00	0,00
16	Emprunts et dettes assimilées (16449, 165 et 166)	0,00	0,00	0,00	0,00	0,00
18	Cpte de liaison : affectation (BA,régie)	0,00	0,00	0,00	0,00	0,00
26	Participations et créances rattachées	0,00	0,00	0,00	0,00	0,00
27	Autres immobilisations financières	0,00	0,00	0,00	0,00	0,00
024	Produits des cessions d'immobilisations	0,00	0,00	0,00	0,00	0,00
<b>Total des recettes financières</b>		<b>0,00</b>	<b>0,00</b>	<b>170 000,00</b>	<b>170 000,00</b>	<b>170 000,00</b>
45	Chapitres d'opérations pour compte de tiers (5)	0,00	0,00	0,00	0,00	0,00
<b>Total des recettes réelles</b>		<b>0,00</b>	<b>326 000,00</b>	<b>170 000,00</b>	<b>170 000,00</b>	<b>496 000,00</b>
021	Virement de la section de fonctionnement	0,00		126 219,88	126 219,88	126 219,88
040	Opérations ordre transf. entre sections (6) (7) (8)	0,00		28 000,00	28 000,00	28 000,00
2804112	Subv. Etat : Bâtiments, installations	0,00		1 226,00	1 226,00	1 226,00
2804182	Autres org pub - Bât. et installations	0,00		26 774,00	26 774,00	26 774,00
041	Opérations patrimoniales (9)	0,00		0,00	0,00	0,00
<b>Total des recettes d'ordre</b>		<b>0,00</b>		<b>154 219,88</b>	<b>154 219,88</b>	<b>154 219,88</b>

(1) Détailler les articles utilisés conformément au plan de comptes.

(2) Voir état I-B pour le contenu du budget précédent.

(3) Sauf 165, 166 et 16449.

(4) Exceptionnellement, les comptes 20, 204, 21, 22 et 23 sont en recettes réelles en cas de réduction ou d'annulation de mandats donnant lieu à reversement.

(5) Voir l'annexe IV-B5 pour le détail des opérations pour compte de tiers.

(6) Cf. définition du chapitre des opérations d'ordre (RI 040 = DF 042).

**COMMUNE DE CHAMANT (M57) - MAIRIE DE CHAMANT COMMUNE - BP - 2024**

- (7) Les comptes 15, 29, 39, 49 et 59 peuvent figurer dans le détail du chapitre si la collectivité a opté pour le régime des provisions budgétaires, conformément aux dispositions législatives et réglementaires applicables.
- (8) Aucune prévision budgétaire ne doit figurer à l'article 192 (cf. chapitre 024 « produit des cessions d'immobilisations »).
- (9) Cf. définition du chapitre des opérations d'ordre (*DI 041 = RI 041*).
- (10) Le chapitre 204 « Subventions d'équipement versées » est un chapitre globalisé regroupant les comptes 204 et 2324.

Envoyé en préfecture le 05/04/2024

Reçu en préfecture le 05/04/2024

Publié le 05/04/2024

ID : 060-216001370-20240403-2024040307-BF





### III – VOTE DU BUDGET

#### SECTION DE FONCTIONNEMENT – VUE D'ENSEMBLE – AE NOUVELLES ET CREDITS DE L'EXERCICE

#### DEPENSES

Chap.	Libellé	Pour mémoire, budget précédent (1)	RAR N-1 I	Vote de l'assemblée sur les AE lors de la séance budgétaire (2)	Propositions nouvelles	Vote de l'assemblée II	Pour information, dépenses gérées dans le cadre d'une AE	Pour information, dépenses gérées hors AE	TOTAL (RAR N-1 + Vote) III = I + II
<b>TOTAL</b>		<b>0,00</b>	<b>0,00</b>	<b>0,00</b>	<b>2 161 319,88</b>	<b>2 161 319,88</b>	<b>0,00</b>	<b>2 161 319,88</b>	<b>2 161 319,88</b>
011	Charges à caractère général (3)	0,00	0,00	0,00	729 500,00	729 500,00	0,00	729 500,00	729 500,00
012	Charges de personnel et frais assimilés (3)	0,00	0,00		440 600,00	440 600,00		440 600,00	440 600,00
014	Atténuations de produits	0,00	0,00		691 000,00	691 000,00		691 000,00	691 000,00
016	APA	0,00	0,00	0,00	0,00	0,00	0,00	0,00	0,00
017	RSA / Régularisations de RMI	0,00	0,00	0,00	0,00	0,00	0,00	0,00	0,00
65	Autres charges de gestion courante (sauf 6586) (3)	0,00	0,00	0,00	146 000,00	146 000,00	0,00	146 000,00	146 000,00
6586	Frais fonctionnement des groupes d'élus	0,00	0,00		0,00	0,00		0,00	0,00
<b>Total des dépenses de gestion des services</b>		<b>0,00</b>	<b>0,00</b>	<b>0,00</b>	<b>2 007 100,00</b>	<b>2 007 100,00</b>	<b>0,00</b>	<b>2 007 100,00</b>	<b>2 007 100,00</b>
66	Charges financières	0,00	0,00		0,00	0,00		0,00	0,00
67	Charges spécifiques (3)	0,00	0,00		0,00	0,00		0,00	0,00
68	Dotations aux provisions, dépréciations (semi-budgétaires) (3)	0,00			0,00	0,00		0,00	0,00
022	Dépenses imprévues (dans le cadre d'une AE)			0,00					
<b>Total des dépenses financières</b>		<b>0,00</b>	<b>0,00</b>	<b>0,00</b>	<b>0,00</b>	<b>0,00</b>		<b>0,00</b>	<b>0,00</b>
<b>Total des dépenses réelles</b>		<b>0,00</b>	<b>0,00</b>	<b>0,00</b>	<b>2 007 100,00</b>	<b>2 007 100,00</b>	<b>0,00</b>	<b>2 007 100,00</b>	<b>2 007 100,00</b>
023	Virement à la section d'investissement	0,00			126 219,88	126 219,88		126 219,88	126 219,88
042	Opérations ordre transf. entre sections (4)	0,00			28 000,00	28 000,00		28 000,00	28 000,00
043	Opérations ordre intérieur de la section	0,00			0,00	0,00		0,00	0,00
<b>Total des dépenses d'ordre</b>		<b>0,00</b>			<b>154 219,88</b>	<b>154 219,88</b>		<b>154 219,88</b>	<b>154 219,88</b>
<b>D002 Résultat reporté ou anticipé (5)</b>									<b>0,00</b>
<b>Total des dépenses de fonctionnement cumulées</b>									<b>2 161 319,88</b>

(1) Voir état I-B pour le contenu du budget précédent.

(2) Il s'agit des AE nouvelles qui sont votées lors de la séance d'adoption du budget. Cela concerne les AE relatives à de nouveaux engagements pluriannuels mais également les AE modifiant un stock d'AE existant.

(3) Hors dépenses imputées aux chapitres 016 et 017.

(4) Les comptes 68 peuvent figurer dans le détail du chapitre si la collectivité a opté pour le régime des provisions budgétaires, conformément aux dispositions législatives et réglementaires applicables.

(5) Inscrire en cas de reprise des résultats de l'exercice précédent (après vote du compte administratif) ou si reprise anticipée des résultats.

Envoyé en préfecture le 05/04/2024

Reçu en préfecture le 05/04/2024

Publié le 05/04/2024

ID : 060-216001370-20240403-2024040307-BF



**III – VOTE DU BUDGET****SECTION DE FONCTIONNEMENT – VUE D'ENSEMBLE****III****B****RECETTES**

Chap.	Libellé	Pour mémoire, budget précédent (1)	RAR N-1 I	Propositions nouvelles	Vote de l'assemblée II	Total (RAR N-1 + Vote) III = I + II
<b>TOTAL</b>		<b>0,00</b>	<b>0,00</b>	<b>1 962 719,00</b>	<b>1 962 719,00</b>	<b>1 962 719,00</b>
013	Atténuations de charges (2)	0,00	0,00	0,00	0,00	0,00
016	APA	0,00	0,00	0,00	0,00	0,00
017	RSA / Régularisations de RMI	0,00	0,00	0,00	0,00	0,00
70	Prod. services, domaine, ventes diverses	0,00	0,00	26 000,00	26 000,00	26 000,00
73	Impôts et taxes (sauf 731)	0,00	0,00	1 030 000,00	1 030 000,00	1 030 000,00
731	Fiscalité locale	0,00	0,00	450 000,00	450 000,00	450 000,00
74	Dotations et participations (2)	0,00	0,00	371 719,00	371 719,00	371 719,00
75	Autres produits de gestion courante (2)	0,00	0,00	85 000,00	85 000,00	85 000,00
<b>Total des recettes de gestion des services</b>		<b>0,00</b>	<b>0,00</b>	<b>1 962 719,00</b>	<b>1 962 719,00</b>	<b>1 962 719,00</b>
76	Produits financiers	0,00	0,00	0,00	0,00	0,00
77	Produits spécifiques (2)	0,00	0,00	0,00	0,00	0,00
78	Reprises amort., dépréciations, prov. (semi-budgétaires) (2)	0,00		0,00	0,00	0,00
<b>Total des recettes financières</b>		<b>0,00</b>	<b>0,00</b>	<b>0,00</b>	<b>0,00</b>	<b>0,00</b>
<b>Total des recettes réelles</b>		<b>0,00</b>	<b>0,00</b>	<b>1 962 719,00</b>	<b>1 962 719,00</b>	<b>1 962 719,00</b>
042	Opérations ordre transf. entre sections (3) (4) (5)	0,00		0,00	0,00	0,00
043	Opérations ordre intérieur de la section (6)	0,00		0,00	0,00	0,00
<b>Total des recettes d'ordre</b>		<b>0,00</b>		<b>0,00</b>	<b>0,00</b>	<b>0,00</b>

**R002 Résultat reporté ou anticipé (7)****198 600,88****Total des recettes de fonctionnement cumulées****2 161 319,88**

(1) Voir état I-B pour le contenu du budget précédent.

(2) Hors recettes imputées aux chapitres 016 et 017.

(3) Cf. définition du chapitre des opérations d'ordre (RF 042 = DI 040).

(4) Les comptes 78 peuvent figurer dans le détail du chapitre si la collectivité a opté pour le régime des provisions budgétaires, conformément aux dispositions législatives et réglementaires applicables.

(5) Aucune prévision budgétaire ne doit figurer aux articles 775 et 776 (cf. chapitre 024 « produit des cessions d'immobilisations »).

(6) Chapitre destiné à retracer les opérations particulières telles que les opérations de stocks ou liées à la tenue d'un inventaire permanent simplifié.

(7) Inscrire en cas de reprise des résultats de l'exercice précédent (après vote du compte administratif) ou si reprise anticipée des résultats.



## III – VOTE DU BUDGET

## SECTION DE FONCTIONNEMENT – DEPENSES – DETAIL PAR ARTICLE

Chap. / art. (1)	Libellé	Pour mémoire, budget précédent (2)	RAR N-1  I	Vote de l'assemblée sur les AE lors de la séance budgétaire (3)	Propositions nouvelles	Vote de l'assemblée  II	Pour information Crédits gérés dans le cadre d'une AE	Pour information Crédits gérés hors AE	TOTAL (RAR N-1 + Vote)  III = I + II
<b>TOTAL</b>		<b>0,00</b>	<b>0,00</b>	<b>0,00</b>	<b>2 161 319,88</b>	<b>2 161 319,88</b>	<b>0,00</b>	<b>2 161 319,88</b>	<b>2 161 319,88</b>
011	Charges à caractère général (4)	0,00	0,00	0,00	729 500,00	729 500,00	0,00	729 500,00	729 500,00
60611	Eau et assainissement	0,00	0,00		10 000,00	10 000,00	0,00	10 000,00	10 000,00
60612	Énergie - Électricité	0,00	0,00		160 000,00	160 000,00	0,00	160 000,00	160 000,00
60622	Carburants	0,00	0,00		5 000,00	5 000,00	0,00	5 000,00	5 000,00
60623	Alimentation	0,00	0,00		1 500,00	1 500,00	0,00	1 500,00	1 500,00
60624	Produits de traitement	0,00	0,00		3 000,00	3 000,00	0,00	3 000,00	3 000,00
60631	Fournitures d'entretien	0,00	0,00		15 000,00	15 000,00	0,00	15 000,00	15 000,00
60632	Fournitures de petit équipement	0,00	0,00		15 000,00	15 000,00	0,00	15 000,00	15 000,00
60633	Fournitures de voirie	0,00	0,00		5 000,00	5 000,00	0,00	5 000,00	5 000,00
60636	Vêtements de travail	0,00	0,00		3 000,00	3 000,00	0,00	3 000,00	3 000,00
6064	Fournitures administratives	0,00	0,00		2 500,00	2 500,00	0,00	2 500,00	2 500,00
6067	Fournitures scolaires	0,00	0,00		10 000,00	10 000,00	0,00	10 000,00	10 000,00
6068	Autres matières et fournitures	0,00	0,00		500,00	500,00	0,00	500,00	500,00
611	Contrats de prestations de services	0,00	0,00		130 000,00	130 000,00	0,00	130 000,00	130 000,00
613	Locations	0,00	0,00		20 000,00	20 000,00	0,00	20 000,00	20 000,00
61521	Entretien terrains	0,00	0,00		10 000,00	10 000,00	0,00	10 000,00	10 000,00
615221	Entretien, réparations bâtiments publics	0,00	0,00		80 000,00	80 000,00	0,00	80 000,00	80 000,00
615228	Entretien, réparations autres bâtiments	0,00	0,00		10 000,00	10 000,00	0,00	10 000,00	10 000,00
615231	Entretien, réparations voiries	0,00	0,00		50 000,00	50 000,00	0,00	50 000,00	50 000,00
615232	Entretien, réparations réseaux	0,00	0,00		20 000,00	20 000,00	0,00	20 000,00	20 000,00
61551	Entretien matériel roulant	0,00	0,00		5 000,00	5 000,00	0,00	5 000,00	5 000,00
61558	Entretien autres biens mobiliers	0,00	0,00		3 000,00	3 000,00	0,00	3 000,00	3 000,00
6156	Maintenance	0,00	0,00		25 000,00	25 000,00	0,00	25 000,00	25 000,00
6161	Multirisques	0,00	0,00		10 000,00	10 000,00	0,00	10 000,00	10 000,00
6168	Autres primes d'assurance	0,00	0,00		4 000,00	4 000,00	0,00	4 000,00	4 000,00
618	Divers	0,00	0,00		2 000,00	2 000,00	0,00	2 000,00	2 000,00
622	Rémunérations intermédiaires, honoraires	0,00	0,00		26 000,00	26 000,00	0,00	26 000,00	26 000,00
623	Pub., publications, relations publiques	0,00	0,00		35 000,00	35 000,00	0,00	35 000,00	35 000,00
624	Transports biens, transports collectifs	0,00	0,00		10 000,00	10 000,00	0,00	10 000,00	10 000,00
626	Frais postaux et frais télécommunication	0,00	0,00		8 000,00	8 000,00	0,00	8 000,00	8 000,00
6281	Concours divers (cotisations)	0,00	0,00		4 000,00	4 000,00	0,00	4 000,00	4 000,00



Chap. / art. (1)	Libellé	Pour mémoire, budget précédent (2)	RAR N-1	Vote de l'assemblée sur les AE lors de la séance budgétaire (3)	Propositions nouvelles	Vote de l'assemblée	Pour information Crédits gérés dans le cadre d'une AE	Crédits gérés hors AE	Vote) III = I + II
			I						
6282	Frais de gardiennage	0,00	0,00		5 000,00	5 000,00	0,00	5 000,00	5 000,00
6283	Frais de nettoyage des locaux	0,00	0,00		20 000,00	20 000,00	0,00	20 000,00	20 000,00
6288	Autres services extérieurs	0,00	0,00		10 000,00	10 000,00	0,00	10 000,00	10 000,00
635	Autres impôts, taxes (Admin Impôts)	0,00	0,00		12 000,00	12 000,00	0,00	12 000,00	12 000,00
012	Charges de personnel et frais assimilés (4) (5)	0,00	0,00		440 600,00	440 600,00		440 600,00	440 600,00
6218	Autre personnel extérieur	0,00	0,00		2 000,00	2 000,00		2 000,00	2 000,00
633	Impôts, taxes, versements (autre orga.)	0,00	0,00		5 100,00	5 100,00		5 100,00	5 100,00
6411	Personnel titulaire	0,00	0,00		270 000,00	270 000,00		270 000,00	270 000,00
6413	Personnel non titulaire	0,00	0,00		30 000,00	30 000,00		30 000,00	30 000,00
6450	Charges sécurité sociale et prévoyance	0,00	0,00		130 000,00	130 000,00		130 000,00	130 000,00
6470	Autres charges sociales	0,00	0,00		3 500,00	3 500,00		3 500,00	3 500,00
014	Atténuations de produits	0,00	0,00		691 000,00	691 000,00		691 000,00	691 000,00
739221	FNGIR	0,00	0,00		591 000,00	591 000,00		591 000,00	591 000,00
7392221	Fonds péréquation ress. com. et intercom	0,00	0,00		100 000,00	100 000,00		100 000,00	100 000,00
016	APA	0,00	0,00	0,00	0,00	0,00	0,00	0,00	0,00
017	RSA / Régularisations de RMI	0,00	0,00	0,00	0,00	0,00	0,00	0,00	0,00
65	Autres charges de gestion courante (sauf le 6586) (4)	0,00	0,00	0,00	146 000,00	146 000,00	0,00	146 000,00	146 000,00
65311	Indemnités de fonction	0,00	0,00		60 000,00	60 000,00	0,00	60 000,00	60 000,00
65313	Cotisations de retraite	0,00	0,00		2 000,00	2 000,00	0,00	2 000,00	2 000,00
65315	Formation	0,00	0,00		1 000,00	1 000,00	0,00	1 000,00	1 000,00
65316	Frais de représentation du maire	0,00	0,00		1 000,00	1 000,00	0,00	1 000,00	1 000,00
6553	Service d'incendie	0,00	0,00		60 000,00	60 000,00	0,00	60 000,00	60 000,00
65568	Autres contributions	0,00	0,00		2 000,00	2 000,00	0,00	2 000,00	2 000,00
657363	Subv.Fonct. CCAS/CIAS	0,00	0,00		10 000,00	10 000,00	0,00	10 000,00	10 000,00
65748	Subv.fonct.autres personnes droit privé	0,00	0,00		10 000,00	10 000,00	0,00	10 000,00	10 000,00
6586	Frais fonctionnement des groupes d'élus	0,00	0,00		0,00	0,00		0,00	0,00
<b>Total des dépenses de gestion des services</b>		<b>0,00</b>	<b>0,00</b>	<b>0,00</b>	<b>2 007 100,00</b>	<b>2 007 100,00</b>	<b>0,00</b>	<b>2 007 100,00</b>	<b>2 007 100,00</b>
66	Charges financières	0,00	0,00		0,00	0,00		0,00	0,00
67	Charges spécifiques (4)	0,00	0,00		0,00	0,00		0,00	0,00
68	Dotations aux provisions, dépréciations (semi-budgétaires) (4)	0,00			0,00	0,00		0,00	0,00



*SLO*  
TOTAL

Chap. / art. (1)	Libellé	Pour mémoire, budget précédent (2)	RAR N-1  I	Vote de l'assemblée sur les AE lors de la séance budgétaire (3)	Propositions nouvelles	Vote de l'assemblée  II	Pour information Crédits gérés dans le cadre d'une AE	Crédits gérés hors AE	Vote)  III = I + II
022	Dépenses imprévues (dans le cadre d'une AE)			0,00					
<b>Total des charges financières et spécifiques</b>		<b>0,00</b>	<b>0,00</b>	<b>0,00</b>	<b>0,00</b>	<b>0,00</b>		<b>0,00</b>	<b>0,00</b>
<b>Total des dépenses réelles</b>		<b>0,00</b>	<b>0,00</b>	<b>0,00</b>	<b>2 007 100,00</b>	<b>2 007 100,00</b>	<b>0,00</b>	<b>2 007 100,00</b>	<b>2 007 100,00</b>
023	Virement à la section d'investissement	0,00			126 219,88	126 219,88		126 219,88	126 219,88
042	Opérations ordre transf. entre sections (6) (7) (8)	0,00			28 000,00	28 000,00		28 000,00	28 000,00
681	Dot. amort. et prov. Charges de fonct.	0,00			28 000,00	28 000,00		28 000,00	28 000,00
043	Opérations ordre intérieur de la section (7) (9)	0,00			0,00	0,00		0,00	0,00
<b>Total des dépenses d'ordre</b>		<b>0,00</b>			<b>154 219,88</b>	<b>154 219,88</b>		<b>154 219,88</b>	<b>154 219,88</b>

**Détail du calcul des ICNE au compte 66112 (10)**

Montant des ICNE de l'exercice	0,00
Montant des ICNE de l'exercice N-1	0,00
= Différence ICNE N – ICNE N-1	0,00

(1) Détailler les articles utilisés conformément au plan de comptes.

(2) Voir état I-B pour le contenu du budget précédent.

(3) Il s'agit des AE nouvelles qui sont votées lors de la séance d'adoption du budget. Cela concerne les AE relatives à de nouveaux engagements pluriannuels mais également les AE modifiant un stock d'AE existant.

(4) Hors dépenses imputées aux chapitres 016 et 017.

(5) Les dépenses de frais de personnel sont exclues des autorisations d'engagement.

(6) Les comptes 68 peuvent figurer dans le détail du chapitre si la collectivité a opté pour le régime des provisions budgétaires, conformément aux dispositions législatives et réglementaires applicables.

(7) Cf. définitions des chapitres des opérations d'ordre (DF 042 = RI 040) (DF 043 = RF 043).

(8) Aucune prévision budgétaire ne doit figurer aux articles 675 et 676 (cf. chapitre 024 « produit des cessions d'immobilisations »).

(9) Chapitre destiné à retracer les opérations particulières telles que les opérations de stocks ou liées à la tenue d'un inventaire permanent.

(10) Si le montant des ICNE de l'exercice est inférieur au montant de l'exercice N-1, le montant du compte 66112 sera négatif.



### III – VOTE DU BUDGET

#### SECTION DE FONCTIONNEMENT – RECETTES – DETAIL PAR ARTICLE

Chap / art. (1)	Libellé	Pour mémoire, budget précédent (2)	RAR N-1  I	Propositions nouvelles	Vote de l'assemblée  II	Total (RAR N-1 + Vote) III = I + II
<b>TOTAL</b>		<b>0,00</b>	<b>0,00</b>	<b>1 962 719,00</b>	<b>1 962 719,00</b>	<b>1 962 719,00</b>
013	Atténuations de charges (3)	0,00	0,00	0,00	0,00	0,00
016	APA	0,00	0,00	0,00	0,00	0,00
017	RSA / Régularisations de RMI	0,00	0,00	0,00	0,00	0,00
70	Prod. services, domaine, ventes diverses	0,00	0,00	26 000,00	26 000,00	26 000,00
70311	Concessions cimetières (produit net)	0,00	0,00	300,00	300,00	300,00
7032	Stationnement et location voie publique	0,00	0,00	1 000,00	1 000,00	1 000,00
7035	Locations de droits de chasse et pêche	0,00	0,00	2 700,00	2 700,00	2 700,00
70388	Autres redevances et recettes diverses	0,00	0,00	15 000,00	15 000,00	15 000,00
70878	Remb. frais par des tiers	0,00	0,00	7 000,00	7 000,00	7 000,00
73	Impôts et taxes (sauf 731)	0,00	0,00	1 030 000,00	1 030 000,00	1 030 000,00
73211	Attribution de compensation	0,00	0,00	1 000 000,00	1 000 000,00	1 000 000,00
73223	Fonds départ. DMTO pour com - 5000 hab.	0,00	0,00	30 000,00	30 000,00	30 000,00
731	Fiscalité locale	0,00	0,00	450 000,00	450 000,00	450 000,00
73111	Impôts directs locaux	0,00	0,00	450 000,00	450 000,00	450 000,00
74	Dotations et participations (3)	0,00	0,00	371 719,00	371 719,00	371 719,00
74111	Dotation forfaitaire des communes	0,00	0,00	8 000,00	8 000,00	8 000,00
744	FCTVA	0,00	0,00	10 000,00	10 000,00	10 000,00
7478	Participation Autres organismes	0,00	0,00	30 000,00	30 000,00	30 000,00
74833	Etat-Compens.exonération taxes foncières	0,00	0,00	323 719,00	323 719,00	323 719,00
75	Autres produits de gestion courante (3)	0,00	0,00	85 000,00	85 000,00	85 000,00
752	Revenus des immeubles	0,00	0,00	80 000,00	80 000,00	80 000,00
75888	Autres	0,00	0,00	5 000,00	5 000,00	5 000,00
<b>Total des recettes de gestion des services</b>		<b>0,00</b>	<b>0,00</b>	<b>1 962 719,00</b>	<b>1 962 719,00</b>	<b>1 962 719,00</b>
76	Produits financiers	0,00	0,00	0,00	0,00	0,00
77	Produits spécifiques (3)	0,00	0,00	0,00	0,00	0,00
78	Reprises amort., dépréciations, prov. (semi-budgétaires) (3)	0,00	0,00	0,00	0,00	0,00
<b>Total des recettes réelles</b>		<b>0,00</b>	<b>0,00</b>	<b>1 962 719,00</b>	<b>1 962 719,00</b>	<b>1 962 719,00</b>
042	Opérations ordre transf. entre sections (4) (5) (6)	0,00	0,00	0,00	0,00	0,00
043	Opérations ordre intérieur de la section (4) (7)	0,00	0,00	0,00	0,00	0,00
<b>Total des recettes d'ordre</b>		<b>0,00</b>	<b>0,00</b>	<b>0,00</b>	<b>0,00</b>	<b>0,00</b>

**Détail du calcul de la taxe départementale de publicité foncière pour les collectivités dites « surfiscalisées » (compte 73121) (8)**

Montant brut	0,00
--------------	------



Compensation	0,00
Montant net	0,00

**Détail du calcul des ICNE au compte 7622 (9)**

Montant des ICNE de l'exercice	0,00
Montant des ICNE de l'exercice N-1	0,00
= Différence ICNE N – ICNE N-1	0,00

(1) Détailler les articles utilisés conformément au plan de comptes.

(2) Voir état I-B pour le contenu du budget précédent.

(3) Hors recettes imputées aux chapitres 016 et 017.

(4) Cf. définitions du chapitre des opérations d'ordre (RF 042 = DI 040) (RF 043 = DF 043).

(5) Aucune prévision budgétaire ne doit figurer aux articles 775 et 776 (cf. chapitre 024 « produit des cessions d'immobilisations »).

(6) Les comptes 78 peuvent figurer dans le détail du chapitre si la collectivité a opté pour le régime des provisions budgétaires, conformément aux dispositions législatives et réglementaires applicables.

(7) Ce chapitre est destiné à retracer les opérations particulières telles que les opérations de stocks ou liées à la tenue d'un inventaire permanent simplifié.

(8) Destiné à retracer le prélèvement de la part non départementale de la taxe.

(9) Si le montant des ICNE de l'exercice est inférieur au montant de l'exercice N-1, le montant du compte 7622 sera négatif.

## IV – ANNEXES

## ANNEXES PATRIMONIALES – ETAT DU PERSONNEL AU 01/01/N

## B9 – ETAT DU PERSONNEL AU 01/01/N

GRADES OU EMPLOIS (1)	CATEGORIES (2)	EMPLOIS BUDGETAIRES (3)			EFFECTIFS POURVUS SUR EMPLOIS BUDGETAIRES EN ETPT (4)		
		EMPLOIS PERMANENTS À TEMPS COMPLET	EMPLOIS PERMANENTS À TEMPS NON COMPLET	TOTAL	AGENTS TITULAIRES	AGENTS NON TITULAIRES	TOTAL
<b>EMPLOIS FONCTIONNELS (a)</b>		<b>0,00</b>	<b>0,00</b>	<b>0,00</b>	<b>0,00</b>	<b>0,00</b>	<b>0,00</b>
Directeur général des services		0,00	0,00	0,00	0,00	0,00	0,00
Directeur général adjoint des services		0,00	0,00	0,00	0,00	0,00	0,00
Directeur général des services techniques		0,00	0,00	0,00	0,00	0,00	0,00
Directeur départemental - SDIS		0,00	0,00	0,00	0,00	0,00	0,00
Directeur départemental adjoint - SDIS		0,00	0,00	0,00	0,00	0,00	0,00
Emplois créés au titre de l'article L. 313-1 du CGFP		0,00	0,00	0,00	0,00	0,00	0,00
<b>FILIERE ADMINISTRATIVE (b)</b>		<b>3,00</b>	<b>0,00</b>	<b>3,00</b>	<b>1,00</b>	<b>1,00</b>	<b>2,00</b>
Adjoint administratif territorial	C	2,00	0,00	2,00	0,00	1,00	1,00
Rédacteur	B	1,00	0,00	1,00	1,00	0,00	1,00
<b>FILIERE TECHNIQUE (c)</b>		<b>5,00</b>	<b>1,00</b>	<b>6,00</b>	<b>5,29</b>	<b>0,00</b>	<b>5,29</b>
Adjoint technique territorial	C	2,00	0,00	2,00	2,00	0,00	2,00
Adjoint technique territorial principal de 1ère classe	C	1,00	0,00	1,00	1,00	0,00	1,00
Adjoint technique territorial principal de 2ème classe	C	2,00	1,00	3,00	2,29	0,00	2,29
<b>FILIERE SOCIALE (d)</b>		<b>0,00</b>	<b>0,00</b>	<b>0,00</b>	<b>0,00</b>	<b>0,00</b>	<b>0,00</b>
<b>FILIERE MEDICO-SOCIALE (e)</b>		<b>0,00</b>	<b>0,00</b>	<b>0,00</b>	<b>0,00</b>	<b>0,00</b>	<b>0,00</b>
<b>FILIERE MEDICO-TECHNIQUE (f)</b>		<b>0,00</b>	<b>0,00</b>	<b>0,00</b>	<b>0,00</b>	<b>0,00</b>	<b>0,00</b>
<b>FILIERE SPORTIVE (g)</b>		<b>0,00</b>	<b>0,00</b>	<b>0,00</b>	<b>0,00</b>	<b>0,00</b>	<b>0,00</b>
<b>FILIERE CULTURELLE (h)</b>		<b>0,00</b>	<b>0,00</b>	<b>0,00</b>	<b>0,00</b>	<b>0,00</b>	<b>0,00</b>
<b>FILIERE ANIMATION (i)</b>		<b>0,00</b>	<b>0,00</b>	<b>0,00</b>	<b>0,00</b>	<b>0,00</b>	<b>0,00</b>
<b>FILIERE POLICE (j)</b>		<b>2,00</b>	<b>0,00</b>	<b>2,00</b>	<b>1,00</b>	<b>0,00</b>	<b>1,00</b>
Brigadier Chef Principal	C	2,00	0,00	2,00	1,00	0,00	1,00
<b>FILIERE SAPEURS-POMPIERS (k)</b>		<b>0,00</b>	<b>0,00</b>	<b>0,00</b>	<b>0,00</b>	<b>0,00</b>	<b>0,00</b>
<b>EMPLOIS NON CITES (l) (5)</b>		<b>0,00</b>	<b>0,00</b>	<b>0,00</b>	<b>0,00</b>	<b>0,00</b>	<b>0,00</b>
<b>TOTAL GENERAL (b + c + d + e + f + g + h + i + j + k + l)</b>		<b>10,00</b>	<b>1,00</b>	<b>11,00</b>	<b>7,29</b>	<b>1,00</b>	<b>8,29</b>

(1) Les grades ou emplois sont désignés conformément à la circulaire n° NOR : INTB9500102C du 23 mars 1995. Les emplois fonctionnels sont également comptabilisés dans leur filière d'origine.



(2) Catégories : A, B ou C.

(3) Emplois budgétaires créés par l'assemblée délibérante. Les emplois permanents à temps complet sont comptabilisés pour une unité, les emplois à temps non complet sont comptabilisés à hauteur de la quotité de travail prévue par la délibération créant l'emploi.

(4) Equivalent temps plein annuel travaillé (ETPT). Le décompte est proportionnel à l'activité des agents, mesurée par leur quotité de temps de travail et par leur période d'activité sur l'année :

ETPT = Effectifs physiques \* quotité de temps de travail \* période d'activité dans l'année

Exemple : un agent à temps plein (quotité de travail = 100 %) présent toute l'année correspond à 1 ETPT ; un agent à temps partiel, à 80 % (quotité de travail = 80 %) présent toute l'année correspond à 0,8 ETPT ; un agent à temps partiel, à 80 % (quotité de travail = 80 %)

présent la moitié de l'année (ex : CDD de 6 mois, recrutement à mi-année) correspond à 0,4 ETPT (0,8 \* 6 / 12).

(5) Emplois dont les missions ne correspondent pas à un cadre d'emploi existant.

**IV – ANNEXES**

**ANNEXES PATRIMONIALES – ETAT DU PERSONNEL AU 01/01/N**

**B9**

**B9 – ETAT DU PERSONNEL AU 01/01/N (suite)**

AGENTS NON TITULAIRES EN FONCTION AU 01/01/N	CATEGORIES (1)	SECTEUR (2)	REMUNERATION (3)		CONTRAT	
			Indice (8)	Euros	Fondement du contrat (4)	Nature du contrat (5)
<b>Agents occupant un emploi permanent (6)</b>				<b>0,00</b>		
Adjoint administratif territorial	C	ADM	419	0,00	A Autres	CDD Contractuel en CDD
<b>Agents occupant un emploi non permanent (7)</b>				<b>0,00</b>		
<b>TOTAL GENERAL</b>				<b>0,00</b>		

(1) CATEGORIES: A, B et C.

(2) SECTEUR ADM : Administratif.  
 TECH : Technique.  
 URB : Urbanisme (dont aménagement urbain).  
 S : Social.  
 MS : Médico-social.  
 MT : Médico-technique.  
 SP : Sportif.  
 CULT : Culturel  
 ANIM : Animation.  
 POL : Police.  
 POMP : Sapeurs-pompiers.  
 X : Emplois non cités.

(3) REMUNERATION : Référence à un indice brut (indiquer le niveau de l'indice brut) de la fonction publique ou en euros annuels bruts (indiquer l'ensemble des éléments de la rémunération brute annuelle).

(4) CONTRAT : Motif du contrat (code général de la fonction publique - CGFP) :

332-23-1° : Accroissement temporaire d'activité pour une durée maximale de douze mois.  
 332-23-2° : Accroissement saisonnier d'activité pour une durée maximale de six mois.  
 332-24 : Contrat de projet pour une durée minimale d'un an et une durée maximale fixée par les parties dans la limite de six ans  
 332-13 : Remplacement d'un fonctionnaire autorisé à servir à temps partiel ou indisponible.  
 332-14 : Vacance temporaire d'un emploi.  
 332-8-1° : Absence de cadre d'emplois de fonctionnaires susceptibles d'assurer les fonctions correspondantes.  
 332-8-2° : Justifié par les besoins des services ou la nature des fonctions, sous réserve qu'aucun fonctionnaire territorial n'a pu être recruté dans les conditions prévues par le CGFP.  
 332-8-3° : Communes de moins de 1 000 habitants et groupements de communes regroupant moins de 15 000 habitants.  
 332-8-4° : Communes nouvelles issues de fusion de communes de moins de 1 000 habitants, pendant trois ans suivant la création, et le cas échéant, jusqu'au premier renouvellement du conseil municipal.  
 332-8-5° : Autres collectivités territoriales ou établissements mentionnés à l'article L. 4, pour les emplois dont la quotité de temps de travail est inférieure à 50 %.  
 332-8-6° : Emplois des communes (- 2 000 hab.) et des groupements de communes (-10 000 hab.) dont la création ou suppression dépend de la décision d'une autorité.  
 327-5 : Contractuel territorial sur emploi permanent - peut être nommé en qualité de fonctionnaire stagiaire par l'autorité territoriale.  
 332-10 : Contrat à durée indéterminée en application de l'article L. 332-8 avec un agent contractuel territorial qui justifie d'une durée de services publics de six ans au moins.  
 332-11 : Contrat à durée indéterminée lorsque l'agent contractuel territorial concerné remplit avant l'échéance de son contrat les conditions d'ancienneté mentionnées à l'article L. 332-10.  
 326\_352 : Modalités particulières : recrutement sans concours, parcours d'accès à la fonction publique, personnes en situation de handicap (CGFP art. L326 et L.352).  
 343-1\_343-3 : Emplois supérieurs de la fonction publique territoriale (emplois fonctionnels de direction).  
 333-1\_333-10 : Collaborateurs de cabinet.  
 333-12 : Collaborateurs de groupes d'élus.  
 A : Autres

(5) Indiquer si l'agent contractuel est titulaire d'un contrat à durée déterminée (CDD) ou d'un contrat à durée indéterminée (CDI). Les contrats particuliers devront être labellisés « A / autres » et feront l'objet d'une précision (ex : « contrats aidés »).

(6) Occupent un emploi permanent de la fonction publique territoriale, les agents non titulaires recrutés sur le fondement des articles 332-8, 332-13, 332-14, 326, 352 du CGFP, ainsi que les agents qui sont titulaires d'un contrat à durée indéterminée pris sur le fondement des articles 327-5, 332-10 et 332-11 du CGFP.

(7) Occupent un emploi non permanent de la fonction publique territoriale, les agents non titulaires recrutés sur le fondement des articles 332-23, 332-24, 333-1 à 333-10 et 333-12.

(8) Si un contrat fixe comme référence de rémunération un traitement hors échelle, il convient de mentionner le chevron conformément à l'article 6 décret 85-1148 du 20 octobre 1985.

S<sup>2</sup>LO  
IV

**IV – ANNEXES**  
**ANNEXES BUDGETAIRES**  
**EQUILIBRE BUDGETAIRE**

**C1.1****DISPONIBILITE DE RESSOURCES PROPRES PROVENANT DES EXERCICES ANTERIEURS****Solde de la section d'investissement de l'exercice N-1 (1)**

	Propositions nouvelles	Vote (2)
<b>Solde d'exécution 001 (A)</b> montant négatif si déficit (D001) montant positif si excédent (R001)	0,00	231 426,47
<b>Solde des RAR (B)</b> montant négatif si déficit montant positif si excédent	-794 700,00	-794 700,00
<b>Solde de la section investissement de l'exercice N-1 (Solde I = A + B)</b> Solde positif : excédent de financement Solde négatif : besoin de financement	0,00	0,00

**Disponibilité des ressources propres provenant des exercices antérieurs après financement de la section investissement de l'exercice N-1 (1)**

	Propositions nouvelles	Vote (2)
<b>Affectation au 1068 (C)</b>	563 273,53	563 273,53
<b>Solde de la section investissement de l'exercice N-1 (Solde I)</b> Solde positif : excédent de financement Solde négatif : besoin de financement	0,00	0,00
<b>Disponibilité de ressources propres des exercices antérieurs (Solde II = C + Solde I)</b> Solde positif : ressources disponibles pour la couverture de l'annuité Solde négatif : absence de ressources propres provenant des exercices antérieurs pour la couverture de l'annuité	563 273,53	563 273,53

**COUVERTURE DE L'ANNUITE DE LA DETTE PAR LES RESSOURCES PROPRES - PETIT EQUILIBRE**

	Propositions nouvelles	Vote
<b>Dépenses de l'exercice à couvrir par des ressources propres (D)(3)</b>	0,00	0,00
<b>Ressources propres externes et internes de l'exercice (E)(3)</b>	324 219,88	324 219,88
<b>Couverture de l'annuité de la dette (Solde III = E - D)</b> Solde positif : annuité de la dette couverte Solde négatif : annuité de la dette non couverte par les ressources de l'exercice, vérifier la couverture par les éventuelles ressources disponibles des exercices antérieurs (cf. solde II)	887 493,41	887 493,41

(1) Eléments à compléter uniquement s'il y a eu reprise des résultats, anticipée ou classique

(2) Cumul des crédits de l'exercice votés ou reportés

(3) Les RAR étant intégrés au calcul des ressources propres provenant des exercices antérieurs, seuls les crédits de l'exercice sont à inscrire. Le détail des crédits est présenté aux états suivants : "Equilibre budgétaire - Dépenses" et "Equilibre budgétaire - Recette"

S<sup>2</sup>LO  
IV

## IV – ANNEXES

ANNEXES BUDGETAIRES  
EQUILIBRE BUDGETAIRE – DEPENSES

C1.2

## DEPENSES A COUVRIR PAR DES RESSOURCES PROPRES

Art. (1)	Libellé (1)	Propositions nouvelles	Vote (2)
<b>DEPENSES TOTALES A COUVRIR PAR DES RESSOURCES PROPRES = A + B</b>		<b>0,00</b>	<b>I 0,00</b>
<b>16 Emprunts et dettes assimilées (A)</b>		<b>0,00</b>	<b>0,00</b>
1631	Emprunts obligataires	0,00	0,00
1641	Emprunts en euros	0,00	0,00
1643	Emprunts en devises	0,00	0,00
16441	Opérations afférentes à l'emprunt	0,00	0,00
1671		0,00	0,00
1672		0,00	0,00
1678		0,00	0,00
1681	Autres emprunts	0,00	0,00
1682		0,00	0,00
1687	Autres dettes	0,00	0,00
<b>Dépenses et transferts à déduire des ressources propres (B)</b>		<b>0,00</b>	<b>0,00</b>
10...	Reprise de dotations, fonds divers et réserves		
10...	Reversement de dotations, fonds divers et réserves		
139	Subv. invest. transférées cpte résultat	0,00	0,00

(1) Détailler les chapitres budgétaires par article conformément au plan de comptes.

(2) Crédits de l'exercice votés lors de la séance.



## IV – ANNEXES

ANNEXES BUDGETAIRES  
EQUILIBRE BUDGETAIRE – RECETTES

C1.3

## RESSOURCES PROPRES

Art. (1)	Libellé (1)	Propositions nouvelles	Vote (2)
<b>RECETTES (RESSOURCES PROPRES) = a + b</b>		<b>324 219,88</b>	<b>III 324 219,88</b>
<b>Ressources propres externes de l'année (a)</b>		<b>170 000,00</b>	<b>170 000,00</b>
10222	FCTVA	170 000,00	170 000,00
10226	Taxe d'aménagement (3)	0,00	0,00
10227	Versement pour sous densité	0,00	0,00
10228	Autres fonds d'investissement	0,00	0,00
13146	Attributions compensation investissement	0,00	0,00
13156	Attributions compensation investissement	0,00	0,00
13246	Attributions compensation investissement	0,00	0,00
13256	Attributions compensation investissement	0,00	0,00
138	Autres subventions invest. non transf.	0,00	0,00
26...	Participations et créances rattachées		
27...	Autres immobilisations financières		
<b>Ressources propres internes de l'année (b) (4)</b>		<b>154 219,88</b>	<b>154 219,88</b>
15...	Provisions pour risques et charges		
169	Primes de remboursement des obligations	0,00	0,00
26...	Participations et créances rattachées		
27...	Autres immobilisations financières		
28...	Amortissement des immobilisations		
2804112	Subv. Etat : Bâtiments, installations	1 226,00	1 226,00
2804182	Autres org pub - Bât. et installations	26 774,00	26 774,00
29...	Dépréciations des immobilisations		
31...	Matières premières (et fournitures) (5)		
33...	En-cours de production de biens (5)		
35...	Stocks de produits (5)		
39...	Dépréciation des stocks et en-cours		
481...	Charges à rép. sur plusieurs exercices		
49...	Dépréciation des comptes de tiers		
59...	Dépréciation des comptes financiers		
024	Produits des cessions d'immobilisations	0,00	0,00
021	Virement de la section de fonctionnement	126 219,88	126 219,88

(1) Les comptes 15, 169, 26, 27, 28, 29, 39, 481, 49 et 59 sont à détailler conformément au plan de comptes.

(2) Crédits de l'exercice votés lors de la séance.

(3) Le compte 10226 peut être utilisé uniquement par les communes et les établissements publics à fiscalité propre.

(4) Les comptes 15, 29, 39, 49 et 59 sont présentés uniquement si la collectivité applique le régime des provisions budgétaires, conformément aux dispositions législatives et réglementaires afférentes.

(5) Les comptes 31, 33 et 35 ne peuvent être utilisés que pour les budgets utilisant la comptabilité de stock. Par conséquent, seuls les budgets retraçant les dépenses et les recettes d'un lotissement ou d'une ZAC peuvent utiliser les comptes susmentionnés.

## IV – ANNEXES

## AUTRES ELEMENTS D'INFORMATION – DECISIONS EN MATIERE DE TAUX DES CONTRIBUTIONS

Libellés	Base notifiée (si connue à la date de vote)	Variation de la base / (N-1) (%)	Taux, coefficient ou forfait appliqués par décision de l'assemblée délibérante (%, unité ou €)	Variation du taux / N-1 (%)	Produit voté par l'assemblée délibérante	Variation du produit / N-1 (%)
<b>Part régionale des ressources</b>						
TICPE (part définie à l'art. 265 du code des douanes)	SP	0,00	0,00	0,00	0,00	0,00
	Gazole	0,00	0,00	0,00	0,00	0,00
TICPE (majoration définie à l'art. 265 A bis du code des douanes)	SP	0,00	0,00	0,00	0,00	0,00
	Gazole	0,00	0,00	0,00	0,00	0,00
Taxe sur les permis de conduire		0,00	0,00	0,00	0,00	0,00
Taxe sur les certificats d'immatriculation des véhicules		0,00	0,00	0,00	0,00	0,00
Taxe spéciale de consommation de produits pétroliers (1)		0,00	0,00	0,00	0,00	0,00
Taxe sur le transport public aérien et maritime (1)		0,00	0,00	0,00	0,00	0,00
Taxe relative à l'octroi de mer (1)		0,00	0,00	0,00	0,00	0,00
Droits assimilés au droit d'octroi de mer auxquels sont soumis les rhums et spiritueux (1)		0,00	0,00	0,00	0,00	0,00
<b>Part départementale des ressources</b>						
Taxe d'aménagement		0,00	0,00	0,00	0,00	0,00
Taxe de publicité foncière et droit d'enregistrement		0,00	0,00	0,00	0,00	0,00
Taxe sur la consommation finale d'électricité		0,00	0,00	0,00	0,00	0,00
Taxe sur les remontées mécaniques des zones de montagne		0,00	0,00	0,00	0,00	0,00
<b>Part communale des ressources</b>						
TFPB		3 310 000,00	0,00	31,13	1 030 403,00	0,00
TFPNB		75 400,00	0,00	25,42	19 167,00	0,00
CFE		0,00	0,00	0,00	0,00	0,00
Taxe d'habitation sur les résidences secondaires		306 400,00	0,00	12,85	39 372,00	0,00
<b>TOTAL</b>		<b>0,00</b>	<b>0,00</b>		<b>1 088 942,00</b>	<b>0,00</b>

(1) Taxes perçues par les collectivités d'Outre-mer.

(2) Détailler les taxes pour lesquelles la collectivité a un pouvoir de modulation.



## V – ARRETE ET SIGNATURES

### ARRETE ET SIGNATURES

Nombre de membres en exercice : 14

Nombre de membres présents : 10

Nombre de suffrages exprimés : 14

VOTES :

Pour : 0

Contre : 0

Abstentions : 0

Date de convocation : 20/03/2024

Présenté par Philippe CHARRIER (1),

A Chamant, le 03/04/2024

Délibéré par l'assemblée le Conseil Municipal(2), réunie en session ordinaire

A Chamant, le 03/04/2024

Les membres de l'assemblée délibérante le Conseil Municipal (2),(3).

001. CHARRIER PHILIPPE , Maire	
002. MOIZAN MAURICE , adjoint	
003. LESAGE WILIAM , Adjoint	
004. DUGRENIER JENNIFER , Adjointe	
005. FREMIN DU SARTEL CLAIRE , Adjointe	
006. ZEDDA GIANFRANCO , conseiller municipal	
007. PAVIET LAURENT , conseiller municipal	
008. PERCOT FRANCOIS , conseiller municipal	
009. ZELLER GILLES , conseiller municipal	
010. CICHY THERESE , conseillère municipale	
011. LOUREIRO CARINE , conseillère municipale	
012. SOMAZZI BERTRAND , conseiller municipal	
013. ANDRE FABRICE , conseiller municipal	
014. HENWOOD CLAUDINE , conseillère municipale	

Certifié exécutoire par Philippe CHARRIER (1), compte tenu de la transmission en préfecture, le , et de la publication le

A , le

(1) Indiquer « la présidente » ou « le président ».

(2) Indiquer la nature de l'assemblée délibérante : du conseil régional de ..., de la Collectivité territoriale unique de ..., de la métropole de ..., du Conseil syndical de ...

(3) L'ajout des signataires est désormais facultatif.